

제품명: G α olf 토끼 다클론 항체

카탈로그 번호: APRab11865

연구용 전용

요약

설명	토끼 다클론 항체
숙주	토끼
적용	WB, IHC, ICC/IF, ELISA
반응성	인간 쥐 생체
결합	비결합
변형	수정되지 않음
아이소타입	IgG
클론성	다클론
형태	액체
농도	1mg/ml
Storage	Aliquot 하여 -20°C 에 보관(12 개월 유효). 냉동/해동 반복을 피하십시오.
Shipping	Ice bags
버퍼	글리세롤 50%, 보르덴탈 0.5%, 산구방제 N 0.02% 를 함유한 PBS 용액
정제	천상정제

적용

희석 비율	WB 1:500-1:2000, IHC 1:100-1:300, ICC/IF 1:50-1:200, ELISA 1:10000-1:20000
분자량	40kDa

항원 정보

유전자명	GNAL
다른 이름	GNAL; Guanine nucleotide-binding protein G(olf) subunit alpha; Adenylate cyclase-stimulating G alpha protein; olfactory type
유전자 ID	2774.0
SwissProt ID	P38405
면역원	이 항체는 인간 GNAL 에서 유한한 단백질을 사용하여 생성되었습니다. 아미노산 범위 41-90

배경

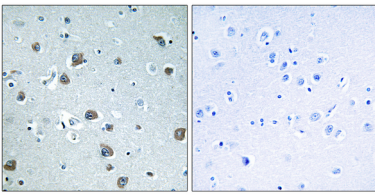
G 단백질 수용체 결합 단백질(GNAL) Homo sapiens 이 유전자는 후각에서 냄새 수용체를 매개하는 G 단백질 수용체 단백질이다. 이 단백질은 또한 항응고제 아데노신 A2A 수용체를 결합하여 중추 신경계에 분포된다. 이 유전자의 돌연변이는 근간성 증후군 5 와 관련이 있으며, 무관성 위장 분열에 대한 감성 장애와 연관되어 있다. 대체 클로닝에 의해 생성된 것이다. [RefSeq 제 2013 년 12

올 가능성 극히 높으며, G 단백질은 양친형 산호질 사탕에서 조절 또는 변형이 일어납니다. G(olf) 알파는 후신경의 가해에서 산호질을 매합시켜 산호질의 일부 측면에서 이상으로 문신경질질의 효과에 관여할 수 있습니다. 유성 G-알파 계열 G(s)에 의해 합성되는 G 단백질은 알파 베타 감마 세 가지 단위로 구성됩니다. 알파 세 가지 단위는 모두 결합 부위가 있습니다. 조특성 후 산정된 뇌 조직에서 출현하며, 망막 표피에서는 더 높은 양이 출현합니다. 상부 신경에서는 망막으로 전달됩니다. 감한도 알파에 발하는 것으로 나타났습니다.

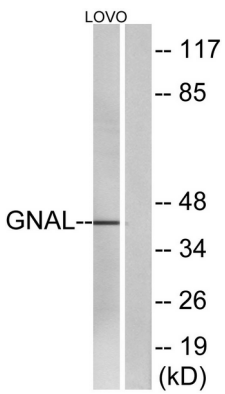
연구 분야

칼슘 신호 전달

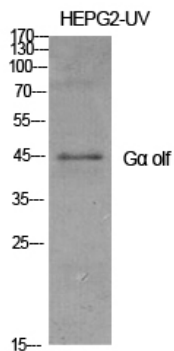
이미지 데이터



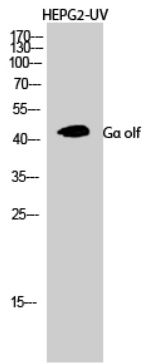
GNAL 항체를 통한 과민 반응에 대한 조직 면역조직화학 분석. 오른쪽 그림은 항체 처리로 차한 결과입니다.



GNAL 항체를 통한 LOVO 세포 용출물을 위한 단백질 분석. 오른쪽 그림은 항체 처리로 차한 결과입니다.



다양한 세포에 대한 단백질 분석 (Gα olf 단백질 항체 1:1000으로 희석하여 사용)



HEPG2-UV 세포에 대한 단백질 분석 (Ga olf 단백질 농도 1:1000 으로 확인 사용)