

제품명: GUSBP1 토끼 다클론 항체

카탈로그 번호: APRab11861

연구용 전용

요약

설명	토끼 다클론 항체
숙주	토끼
적용	WB, ELISA
반응성	인간 쥐 마우스
결합	비결합
변형	수정치 없음
아이소타입	IgG
클론성	다클론
형태	액체
농도	1mg/ml
Storage	Aliquot 하여 -20°C 에 보관(12개월 유효). 냉동/해동 반복을 피하십시오.
Shipping	Ice bags
버퍼	글리세롤 50%, 보르덴탈 0.5%, 산구방제 N 0.02%를 함유한 PBS 용액
정제	천상정제

적용

희석 비율	WB 1:500-1:2000, ELISA 1:20000-1:40000
분자량	18kDa

항원 정보

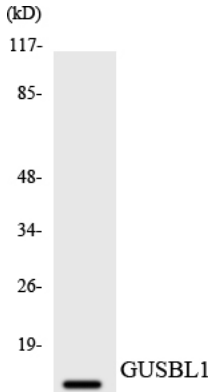
유전자명	GUSBP1
다른 이름	GUSBP1; SMA3; Putative beta-glucuronidase-like protein SMA3
유전자 ID	153561.0
SwissProt ID	Q15486
면역원	이 항체는 인간 GUSBP1 에 유한한 항원을 사용되었습니다. 아민산 범위 51-100

배경

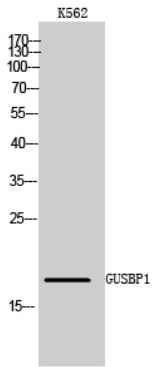
GTP, GDP 및 GMP 를 결합한다. 골격 발달

연구 분야

이미지 데이터



HT-29 세포를 GUSBL1 항체를 사용하여 Western blot 분석



GUSBP1 단백질을 K562 세포를 사용하여 Western blot 분석