

제품명: GUF1 토끼 다클론 항체

카탈로그 번호: APRab11860

연구용 전용

요약

설명	토끼 다클론 항체
숙주	토끼
적용	IHC, ICC/IF, ELISA
반응성	인간 쥐 마우스
결합	비결합
변형	수정치 없음
아이소타입	IgG
클론성	다클론
형태	액체
농도	1mg/ml
Storage	Aliquot 하여 -20°C 에 보관(12 개월 유효). 냉동/해동 반복을 피하십시오.
Shipping	Ice bags
버퍼	글리세롤 50%, 보오덴탈 0.5%, 산구방제 N 0.02% 를 함유한 PBS 용액
정제	천상정제

적용

희석 비율	IHC 1:100-1:300, ICC/IF 1:50-1:200, ELISA 1:10000-1:20000
분자량	-

항원 정보

유전자명	GUF1
다른 이름	GUF1; Translation factor GUF1; mitochondrial; Elongation factor 4 homolog; EF-4; GTPase GUF1; Ribosomal back-translocase
유전자 ID	60558.0
SwissProt ID	Q8N442
면역원	이 항원은 인간 GUF1 에서 유래한 합성 펩타이드를 사용하여 생성되었습니다. 아미노 범위 421-470

배경

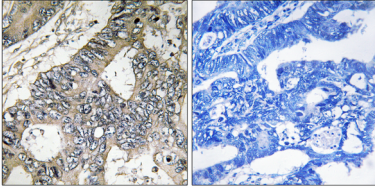
이 유전자는 미토콘드리아 단백질 합성 과정에서 중요한 역할을 하는 GTPase 를 암호화합니다. 단백질은 다른 GTPase 에는 발견되지 않는 고로보존 C-말단 도메인을 포함하여 미토콘드리아 RNA 결합을 촉진합니다. 일부는 단백질 수리 기공에 위치하지 않은 곳에서 미토콘드리아를 표적화하는 것으로 생각됩니다. 이 유전자의 유전자 변이는 영아 조간질 뇌종양 40 과 관련 있습니다. 대체 스플라이싱은 여러 전 변이가

생됩니다[RefSeq 제공 2016 년 9 월 유성 GTP 결합 단백질에 포함 LepA 하위 계열

연구 분야

-

이미지 데이터



GUF1 항체가 종양 표지표지인 결합 조직의 면역조직화학 분석은 종양 림프관 형성에도 차이를 나타낸다.