

제품명: GTPBP5 토끼 다클론 항체

카탈로그 번호: APRab11849

연구용 전용

요약

설명	토끼 다클론 항체
숙주	토끼
적용	IHC, ICC/IF, ELISA
반응성	인간 쥐 생체
결합	비결합
변형	수정치 없음
아이소타입	IgG
클론성	다클론
형태	액체
농도	1mg/ml
Storage	Aliquot 하여 -20°C 에 보관(12개월 유효). 냉동/해동 반복을 피하십시오.
Shipping	Ice bags
버퍼	글리세롤 50%, 보오덴탈 0.5%, 산구방제인 0.02%를 함유한 PBS 용액
정제	천상정제

적용

희석 비율	IHC 1:100-1:300, ICC/IF 1:50-1:200, ELISA 1:10000-1:20000
분자량	-

항원 정보

유전자명	GTPBP5
다른 이름	GTPBP5; OBGH1; GTP-binding protein 5; Protein obg homolog 1; ObgH1
유전자 ID	26164.0
SwissProt ID	Q9H4K7
면역원	이 항체는 인간 GTPBP5 에서 유한한 항원 아를 사용되었습니다. 아민산 범위 71-120

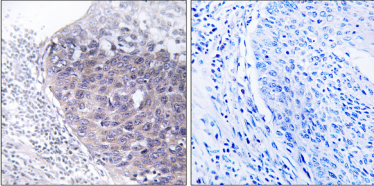
배경

GTPBP5 와 같은 GTP 결합 단백질은 핵소막을 막는 막 단백질과 같은 분자 세포 과정에 중요한 역할을 하는 시위 역할을 합니다(Hirano et al., 2006 [PubMed 17054726]). [OMIM 제 2008 년 3 월, 가능 라습 수구 에 관한 다 시험에서 GTPase 역할을 한다 결핍시 마르코아 신장 및 청각 장애가 관찰되며, 사혈적 Gln 으로 변형된다. 유전형 GTP1/OBG 계열에 속한다.

연구 분야

-

이미지 데이터



과편이과편이인 지경암 조직에 대한 GTPBP5 항체를 이용한 조직화 분석은 조직 표본의 양과 조직의