

제품명: GTPBP2 토끼 다클론 항체

카탈로그 번호: APRab11847

연구용 전용

요약

설명	토끼 다클론 항체
숙주	토끼
적용	IHC, ICC/IF, ELISA
반응성	인간
결합	비결합
변형	수정 없음
아이소타입	IgG
클론성	다클론
형태	액체
농도	1mg/ml
Storage	Aliquot 하여 -20°C 에 보관(12 개월 유효). 냉동/해동 반복을 피하십시오.
Shipping	Ice bags
버퍼	글세롤 50%, 보오덴탈 0.5%, 산구방제 N 0.02% 를 함유한 PBS 용액
정제	천상정제

적용

희석 비율	IHC 1:100-1:300, ICC/IF 1:50-1:200, ELISA 1:20000-1:40000
분자량	-

항원 정보

유전자명	GTPBP2
다른 이름	GTPBP2; GTP-binding protein 2
유전자 ID	54676.0
SwissProt ID	Q9BX10
면역원	이 항체는 인간 GTPBP2 에서 유한 항원 펩타이드를 용해성 단백질로 발효하여 생성된 것입니다. 아민산 범위 31-80

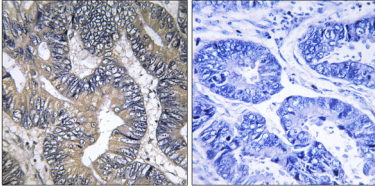
배경

GTP 결합 단백질 또는 G 단백질은 GTP 또는 GDP 에 결합할 수 있는 단백질의 슈퍼패밀리를 구성합니다. G 단백질은 GTP 에 결합하여 활성화되고 GTP 를 GDP 로 가수분해하여 비활성화됩니다. 이러한 알losteric 조절을 통해 G 단백질은 광범위한 생물학적 기능을 수행할 수 있습니다. OMIM 제 603,003 년 1 월, 유전 질환과 관련된 THP-1 에서 IFN- γ 에 의해 생성된 유성 GTPBP1 GTP 결합 단백질과 유사한 합 조직 특성 주요한 비정상 단백질이 발견되어 뇌 폐 손상 난이상은 낮은 수준으로 발현됨

연구 분야

-

이미지 데이터



GTPBP2 항체를 용해파판배양기 장암 조직 면역조직화학 분석 오른쪽 그림은 합성막이로 처리한 결과이다.