

**제품명: GTBP** 토끼 다클론 항체

**카탈로그 번호: APRab11839**

연구용 전용

## 요약

설명	토끼 다클론 항체
숙주	토끼
적용	WB, IHC, ICC/IF, ELISA
반응성	인간 쥐 원형
결합	비결합
변형	수정치 없음
아이소타입	IgG
클론성	다클론
형태	액체
농도	1mg/ml
Storage	Aliquot 하여 $-20^{\circ}\text{C}$ 에 보관(12개월 유효). 냉동/해동 반복을 피하십시오.
Shipping	Ice bags
버퍼	글리세롤 50%, 보오덴탈 0.5%, 산구방제 N 0.02%를 함유한 PBS 용액
정제	천상정제

## 적용

희석 비율	WB 1:500-1:2000, IHC 1:100-1:300, ICC/IF 1:200-1:1000, ELISA 1:10000-1:20000
분자량	170kDa

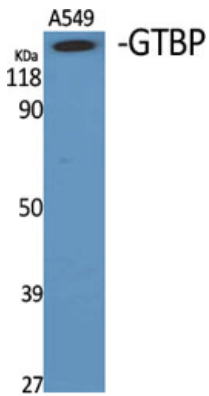
## 항원 정보

유전자명	MSH6
다른 이름	MSH6; GTBP; DNA mismatch repair protein Msh6; hMSH6; G/T mismatch-binding protein; GTBP; GTMBP; MutS-alpha 160 kDa subunit; p160
유전자 ID	2956.0
SwissProt ID	P52701
면역원	이 항원은 인간 MSH6에서 유래한 항원 펩타이드를 사용하며 생체외에서 생성된 것입니다. 아미노산 범위 341-390

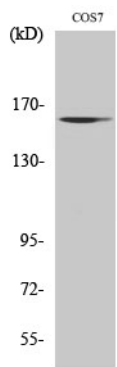
## 배경

이 유전자 DNA 불일치 복구 MutS 계열 단백질을 암호화합니다. MutS 단백질은 불일치 클립을 인식하고 후복하는 데 도움을 줍니다. MutS 단백질은 유제 A 유전자 클립과 결합하며 DNA 불일치 150 개 이상으로 구성된 것으로 보이는 이중 결합체. 이 단백질은 MSH2와 중량형 형질 불일치 인식 복합체를 구성하는 DNA 불일치 결합 단백질 ADP와 ATP를 교환하는 방향성 특이적

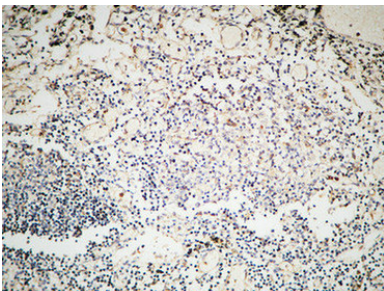




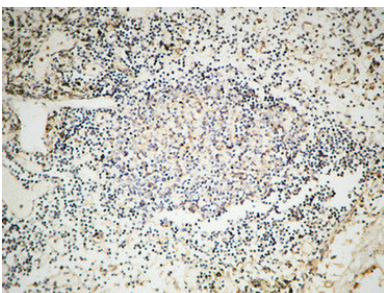
GTBP 단백질 1:1000 오탁하여 A549 세포에 대한 단백질 분석을 수행했다.



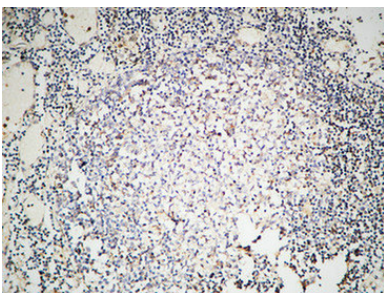
GTBP 단백질 1:1000 오탁하여 COS7 세포에 대한 단백질 분석을 수행했다.



파킨슨병 안검상반의 면역조직화 분석: 1. 항체 1:100 오탁하여 4°C 에서 1시간 반응시켰다. 2. 고압 및 EDTA 용액 (pH 8.0) 을 사용하여 항체를 씻어냈다. 3. 이 항체 1:200 오탁하여 30 분 반응시켰다.



파킨슨병 안검상반의 면역조직화 분석: 1. 항체 1:100 오탁하여 4°C 에서 1시간 반응시켰다. 2. 고압 및 EDTA 용액 (pH 8.0) 을 사용하여 항체를 씻어냈다. 3. 이 항체 1:200 오탁하여 30 분 반응시켰다.



파킨슨병 안검상반의 면역조직화 분석: 1. 항체 1:100 오탁하여 4°C 에서 1시간 반응시켰다. 2. 고압 및 EDTA 용액 (pH 8.0) 을 사용하여 항체를 씻어냈다. 3. 이 항체 1:200 오탁하여 30 분 반응시켰다.

