

**제품명: GSTT1/4** 토끼 다클론 항체

**카탈로그 번호: APRab11837**

연구용 전용

## 요약

설명	토끼 다클론 항체
숙주	토끼
적용	WB, ELISA
반응성	인간 쥐 마우스
결합	비결합
변형	수정치 없음
아이소타입	IgG
클론성	다클론
형태	액체
농도	1mg/ml
Storage	Aliquot 하여 $-20^{\circ}\text{C}$ 에 보관(12개월 유효). 냉동/해동 반복을 피하십시오.
Shipping	Ice bags
버퍼	글리세롤 50%, 보르덴탈 0.5%, 산구방제 N 0.02%를 함유한 PBS 용액
정제	천상정제

## 적용

희석 비율	WB 1:500-1:2000, ELISA 1:20000-1:40000
분자량	30kDa

## 항원 정보

유전자명	GSTT1/GSTT4
다른 이름	GSTT1; Glutathione S-transferase theta-1; GST class-theta-1; Glutathione transferase T1-1; GSTT4; Glutathione S-transferase theta-4; GST class-theta-4
유전자 ID	2952.0
SwissProt ID	P30711/A8MPT4
면역원	이 항체는 인간 GSTT1/4 에 유한 항원 epitopes를 사용하여 생성되었습니다. 에피토프 범위 10-59

## 배경

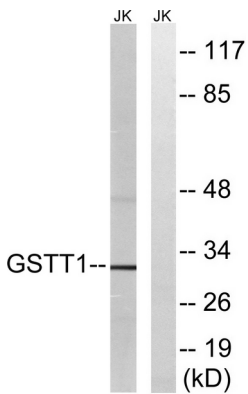
이 유전자에 의해 코딩된 단백질 글루타티온 S-트랜스퍼라제(GST) 계열(GSTT1)은 환형 글루타티온에 산화 및 수산화물과 결합하는 반응을 촉매하는 단백질 superfamily 구성원이다. GST는 알코올, 페이시, 제타 및 기타 주요 약물로 노출된다. 세균계에는 GSTT1, GSTT2, GSTT2B가 포함된다. GSTT1과 GSTT2/GSTT2B는 55%의 에피토프 열유도를 공유하여 면역 반응성

에 관할수 있습니다. GSTT1 유전자는 특정 유전형에 따라 발현되어 인구의 38%에 걸쳐 있어 있습니다. 이 유전자의 대체를 상모언해 이전 변이 생성된다. [RefSeq 제 2015년 9월, 축적형 RX + 글루타온 = HX + R-S- 글루타온 가능 환형 글루타온을 인의 생성 및 인 상수상 전치체 결합합니다. 1,2- 에퀴스- (4- 나트륨) 시프린과 페틸시도이 에 후 4- 나트륨 질 콜라이드 및 4- 나트륨 페틸시도이 에 포함한다. 쿠멘하이로유이 에 대해 글루타온 대체할을 나타냅니다, 온인정 상프로인 골반 및 대형 데페카, 대형 GSTT1 유전자는 인구의 38%에 걸쳐 있어 있습니다. GSTT1 유전자 존재 또는 부재는 각각 결합 (GSTT1+) 및 결합 (GSTT1-) 표현과 일치한다. GSTT1+ 표현은 다른 표현의 글루타온 결합 반응을 측정할 수 있습니다. 유점 GST 수퍼말 (사피말) 에 포함한다. 유점 GST C- 말도 포함한다. 유점 GST N- 말도 포함한다. 소위 중양체 조작성 접합에 발된다. 간에는 낮은 수준으로 발된다. 폐에서는 폐 세포사멸 결합의 클라세피와 심포세에서는 낮은 수준으로 발된다. 큰 세포사멸 상에서는 발되지 않는다.

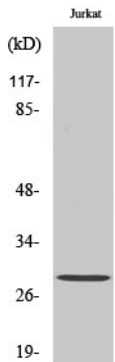
## 연구 분야

글루타온 대체 시트류 P450 에 의한 유점 대체 유물 대체

## 이미지 데이터



GSTT1/4 항를 사용하여 Jurkat 세포 용출물을 위한 북분 분석이다. 오른쪽은 합판이로 차이다.



GSTT1/4 다른 항를 이용한 다양한 세포에 대한 유점 북분 분석