

제품명: GSTA1 토끼 다클론 항체

카탈로그 번호: APRab11827

연구용 전용

요약

설명	토끼 다클론 항체
숙주	토끼
적용	WB, IHC, ICC/IF, ELISA
반응성	인간 쥐 마우스
결합	비결합
변형	수정치 없음
아이소타입	IgG
클론성	다클론
형태	액체
농도	1mg/ml
Storage	Aliquot 하여 -20°C 에 보관(12 개월 유효). 냉동/해동 반복을 피하십시오.
Shipping	Ice bags
버퍼	글리세롤 50%, 보르덴탈 0.5%, 산구방제 N 0.02%를 함유한 PBS 용액
정제	천상정제

적용

희석 비율	WB 1:500-1:2000, IHC 1:50-1:200, ICC/IF 1:50-1:200, ELISA 1:10000-1:20000
분자량	-

항원 정보

유전자명	GSTA1
다른 이름	Glutathione S-transferase A1 (EC 2.5.1.18; GST HA subunit 1; GST class-alpha member 1; GST-epsilon; GSTA1-1; GTH1)
유전자 ID	2938.0
SwissProt ID	P08263
면역원	이 항체는 인간 GSTA1 의 N-말단에서 유한 항원 표지를 사용하여 생성되었습니다. 아미노산 범위 91-140

배경

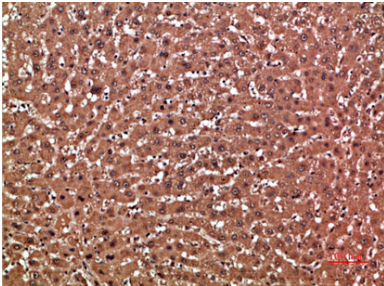
이 유전자는 암종과 관련이 있으며, 항암제 및 화학 요법을 포함한 다양한 화학 요법에 대한 내성을 증가시키는 것으로 알려져 있습니다. 이 유전자는 6번 염색체의 유전자 밀집 영역에 위치하며, 다제내성 유전자 발현과 관련이 있습니다. 이 유전자의 과발현은 암의 진행과 관련이 있으며, 이 유전자의 발현을 억제하는 것은 암 치료에 도움이 될 수 있습니다.

이해가 생겼다. [RefSeq 제공 2016년 1월] **축하합니다 RX + 글루타온 = HX + R-S-글루타온** 또한 C-말단 도메인은 숙성 단백질 부위 구성 요일수있던 GSH 결합은 직접적으로 이루어지지 않는 것으로 보이며 축하합니다 잘적으로 팔적인것은입니다. 가능 환경 글루타온을 다양한 이상 및 내성 숙성 산치에 결합합니다. 유성 GST 수퍼패밀에 속한다. 유성 GST 수퍼패밀 알파패밀에 속한다. 유성 1 개의 GST C-말단 도메인을 포함한다. 유성 1 개의 GST N-말단 도메인을 포함한다. 소위 GSTA1 과 GSTA2 의 중량체는 어떻게 조직 특성을 가진

연구 분야

글루타온 대사 시토크롬 P450 에 의한 약물 대사 약물 대사

이미지 데이터



표면에 표본인간 조직의 면역조직화학 분석에 항체는 1:200 로 희석되었다