

**제품명: GSK3 $\alpha$**  토끼 다클론 항체

**카탈로그 번호: APRab11821**

연구용 전용

## 요약

설명	토끼 다클론 항체
숙주	토끼
적용	WB, IHC, ICC/IF, ELISA, IP
반응성	인간 쥐 생체
결합	비결합
변형	수정치 없음
아이소타입	IgG
클론성	다클론
형태	액체
농도	1mg/ml
Storage	Aliquot 하여 -20°C 에 보관(12 개월 유효). 냉동/해동 반복을 피하십시오.
Shipping	Ice bags
버퍼	글리세롤 50%, 보오단백질 0.5%, 산기방부제 0.02%를 함유한 PBS 용액
정제	천상정제

## 적용

희석 비율	WB 1:500-1:2000, IHC 1:100-1:300, ICC/IF 1:50-1:200, ELISA 1:10000-1:20000, IP 1:20-1:50
분자량	51kDa

## 항원 정보

유전자명	GSK3A
다른 이름	GSK3A; Glycogen synthase kinase-3 alpha; GSK-3 alpha; Serine/threonine-protein kinase
유전자 ID	2931.0
SwissProt ID	P49840
면역원	이 항체는 인간 GSK3A 에 유한한 항원 펩타이드를 사용하여 생성되었습니다. 예상 범위는 10-59

## 배경

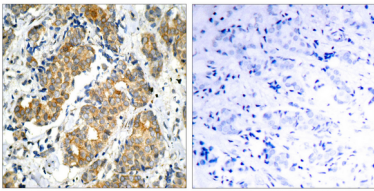
글리코겐 합성 키나제 알파(GSK3A) (Homo sapiens) 이 유전자는 글리코겐 합성을 비롯한 여러 조절 단백질 JUN 과 같은 전사 인자 조절에 관여하는 다양한 키나제 단백질 가족을 암호화합니다. 또한 WNT 및 PI3K 신호 전달 경로에 관여하며 알츠하이머병과 관련이 있는 베타 아밀로이드 펩타이드 생성을 조절합니다. [RefSeq 제공 2011년 10월, 축적 활성 ATP + [티우단백질] = ADP + [티우단백질] 인염

, 가능 글리코실화 MYB 및 전사인자 JUN 을 포함하여 조절 단백질 호르몬 조절에 관여 유성 단백질 체수과말에 속함 유성 단백질 체수과말에 속함 CMGC 세균 효소인 단백질 체수과말 . GSK-3 하위 유점 1 개 단백질 체수과말을 포함한다 하위 유점 단량체

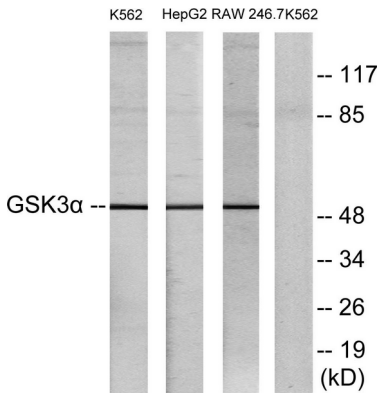
## 연구 분야

세포인

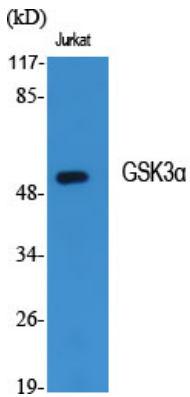
## 이미지 데이터



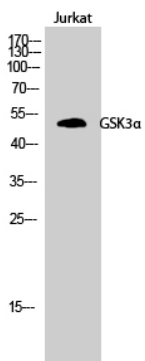
표면 단백질인 유성 조절에 대한 조절 단백질 GSK3 알파형체 사용 오른쪽 그림은 항체로 차한 결과입니다



K562, HepG2 및 RAW264.7 세포 용출물 GSK3 알파형을 사용하여 웨스턴 블롯 분석했다 오른쪽은 항체로 차한 결과입니다



GSK3α 다량형을 이용한 Jurkat 세포 웨스턴 블롯 분석



GSK3α 다량형을 이용한 Jurkat 세포 웨스턴 블롯 분석

