

**제품명: GSC** 토끼 다클론 항체

**카탈로그 번호: APRab11809**

연구용 전용

## 요약

설명	토끼 다클론 항체
숙주	토끼
적용	IHC, ICC/IF, ELISA
반응성	양, 쥐 생체
결합	비결합
변형	수정치 없음
아이소타입	IgG
클론성	다클론
형태	액체
농도	1mg/ml
Storage	Aliquot 하여 -20°C 에 보관(12 개월 유효). 냉동/해동 반복을 피하십시오.
Shipping	Ice bags
버퍼	글세롤 50%, 보온액 0.5%, 산기방제 N 0.02% 를 함유한 PBS 용액
정제	천상정제

## 적용

희석 비율	IHC 1:50-1:200, ICC/IF 1:50-1:200, ELISA 1:10000-1:20000
분자량	-

## 항원 정보

유전자명	GSC
다른 이름	Homeobox protein gooseoid
유전자 ID	145258.0
SwissProt ID	P56915
면역원	아미노산 범위 207-256 의 인간 단백질 추출물 기반

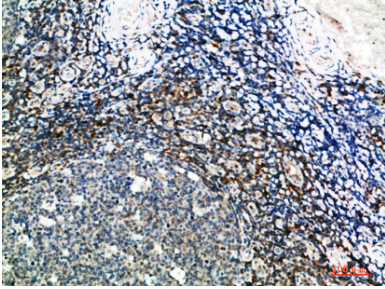
## 배경

구 코르 호메오 박스(GSC) (양) 유전자는 쌍 유전체(PRD) 호메오 박스 단백질 계열 비코디에 의해 속하는 단백질을 암호화한다. 암호화 단백질은 전사 인자로 작용하며 조절 기능을 가질 수 있다. 생체유한 단백질은 배아 발생 과정에서 무늬 및 흥분성에 관여한다. [RefSeq 저널 2008 년 7 월, 기능 코덱(CHR)을 조절한다. 기관 발생 과정에서 특정 배아 영역 또는 계통 계통 내공적으로 과발에 관여할 수 있다. 유성 쌍 유전체는 호메오 박스 계열 비코디에 의해 속한다. 유성 1 기 호메오 박스 DNA 결합 단백질을 포함한다.

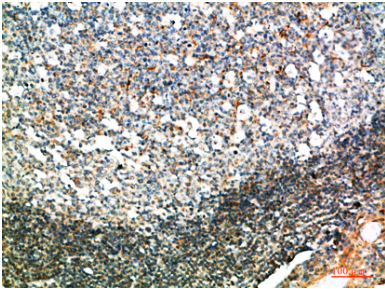
## 연구 분야

-

## 이미지 데이터



표면에 포함된 인산염 결정의 면적은 전체 면적에 대한 비율이 1:200 이하로 낮습니다.



표면에 포함된 인산염 결정의 면적은 전체 면적에 대한 비율이 1:200 이하로 낮습니다.