

제품명: GS28 토끼 다클론 항체

카탈로그 번호: APRab11806

연구용 전용

요약

설명	토끼 다클론 항체
숙주	토끼
적용	WB, ELISA
반응성	인간 쥐 마우스
결합	비결합
변형	수정치 없음
아이소타입	IgG
클론성	다클론
형태	액체
농도	1mg/ml
Storage	Aliquot 하여 -20°C 에 보관(12 개월 유효). 냉동/해동 반복을 피하십시오.
Shipping	Ice bags
버퍼	글리세롤 50%, 보르덴탈 0.5%, 산구방제 N 0.02%를 함유한 PBS 용액
정제	천상정제

적용

희석 비율	WB 1:500-1:2000, ELISA 1:5000-1:20000
분자량	28kDa

항원 정보

유전자명	GOSR1
다른 이름	GOSR1; GS28; Golgi SNAP receptor complex member 1; 28 kDa Golgi SNARE protein; 28 kDa cis-Golgi SNARE p28; GOS-28
유전자 ID	9527.0
SwissProt ID	O95249
면역원	이 항원은 인간 GOSR1에서 유래한 항원이다. 이를 사용하여 생성되었다. 아민산 범위 11-60

배경

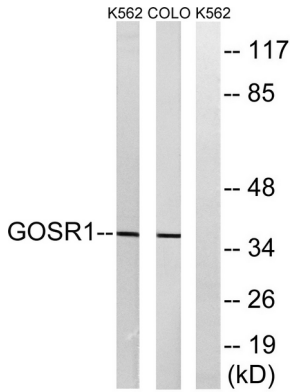
이 유전자는 소포체 골지체 사이 그리고 골지체 후에서 아민산을 운반하는 막 단백질을 암호화한다. 이 단백질은 골지 SNAP 수용체(SNARE) 복합체 필수 구성요소로 여겨진다. 이 유전자는 서로 다른 아형을 암호화하는 대체 스플라이싱 변이체를 발현한다. [RefSeq 제 2008 년 7 월 기능 소포체 골지체의 운반 단백질에 내온에 관한] 유성 GOSR1 계열에 속한다. 세포 내 골지체 및 골지체 사이 소포체

중해결한다. 소위 GABARAPL2와 상호작용하는 SNARE 인 GOSR2, STX5 및 YKT6로 구성된 SNARE 복합체와 결합한다.

연구 분야

소포 수용체 SNARE 상호작용

이미지 데이터



COLO 및 K562 세포를 GOSR1 항체를 사용하여 분석했다. 오른쪽은 합판이 아니다.