

제품명: GRTP1 토끼 다클론 항체

카탈로그 번호: APRab11805

연구용 전용

요약

| | |
|----------|--|
| 설명 | 토끼 다클론 항체 |
| 숙주 | 토끼 |
| 적용 | WB, IHC, ICC/IF, ELISA |
| 반응성 | 인간 쥐 마우스 |
| 결합 | 비특이적 |
| 변형 | 수정치 없음 |
| 아이소타입 | IgG |
| 클론성 | 다클론 |
| 형태 | 액체 |
| 농도 | 1mg/ml |
| Storage | Aliquot 하여 -20°C 에 보관(12개월 유효). 냉동/해동 반복을 피하십시오. |
| Shipping | Ice bags |
| 버퍼 | 글리세롤 50%, 보오덴탈 0.5%, 산구방제인 0.02%를 함유한 PBS 용액 |
| 정제 | 천상정제 |

적용

| | |
|-------|--|
| 희석 비율 | WB 1:500-1:2000, IHC 1:100-1:300, ICC/IF 1:50-1:200, ELISA 1:20000-1:40000 |
| 분자량 | 35kDa |

항원 정보

| | |
|--------------|--|
| 유전자명 | GRTP1 |
| 다른 이름 | GRTP1; TBC1D6; Growth hormone-regulated TBC protein 1; TBC1 domain family member 6 |
| 유전자 ID | 79774.0 |
| SwissProt ID | Q5TC63 |
| 면역원 | 이 항체는 인간 GRTP1 에서 유래한 항원 펩타이드를 사용하여 생성되었습니다. 아민산 범위 71-120 |

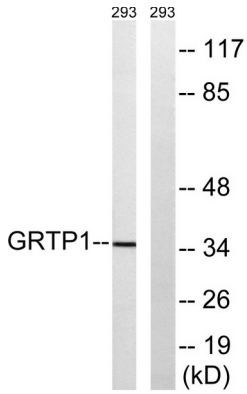
배경

가능 Rab 게놈 단백질에 대한 GTPase 활성 단백질 작용을 유성 Rab-GAP TBC 도메인 1 게놈 포함 가능 Rab 게놈 단백질에 대한 GTPase 활성 단백질 작용을 유성 Rab-GAP TBC 도메인 1 게놈 포함

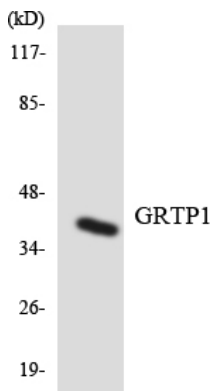
연구 분야

-

이미지 데이터



GTRP1 항를 사용하여 293 세포를 웨스턴 블롯 분석합니다. 오른쪽은 항편이로 나타냅니다.



GTRP1 항를 사용하여 Jurkat 세포를 웨스턴 블롯 분석합니다.



GTRP1 단백질을 용해한 HEK293 세포 배양액을 웨스턴 블롯 분석합니다.