

제품명: GRK 6 토끼 다클론 항체

카탈로그 번호: APRab11777

연구용 전용

요약

설명	토끼 다클론 항체
숙주	토끼
적용	WB, ICC/IF, ELISA
반응성	인간 쥐 생체
결합	비결합
변형	수정치 없음
아이소타입	IgG
클론성	다클론
형태	액체
농도	1mg/ml
Storage	Aliquot 하여 -20°C 에 보관(12 개월 유효). 냉동/해동 반복을 피하십시오.
Shipping	Ice bags
버퍼	글리세롤 50%, 보오덴탈 0.5%, 산구방제 N 0.02% 를 함유한 PBS 용액
정제	천상정제

적용

희석 비율	WB 1:500-1:2000, ICC/IF 1:200-1:1000, ELISA 1:5000-1:20000
분자량	65kDa

항원 정보

유전자명	GRK6
다른 이름	GRK6; GPRK6; G protein-coupled receptor kinase 6; G protein-coupled receptor kinase GRK6
유전자 ID	2870.0
SwissProt ID	P43250
면역원	이 항원은 인간 GRK6 에 유한한 항원 펩타이드를 사용되었습니다. 예상 범위는 10-59

배경

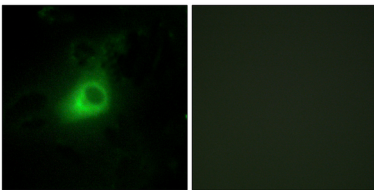
이 유전자는 세린/트레오닌(Ser/Thr) 단백질 키나제 계열의 다클론 단백질 결합 단백질 G 단백질 결합 수용체 키나제에 의해 규율되는 효소이다. 이 단백질은 활성화된 G 단백질 결합 수용체를 인식하여 활성을 유한다. 이 유전자는 세린/트레오닌을 인산화하는 효소인 단백질 키나제이다. [RefSeq 제 2008 년 7 월, 최대 활성 ATP + [G 단백질 결합 수용체] = ADP + [G 단백질 결합 수용체] 인접 가능 활성화된 G 단백질 결합 수용체를 특이적으로 인산화한다. PTM: 펩티달화 Cys-561 및 Cys-562 및 Cys-565 에 의해 인산화된다. 유성 단백질 키나제 수퍼패밀리에 속한다. 유성 단백질 키나

제수과말에속한다.AGC 세인모호는 단발키체계열 GPRK 하급 유점 AGC-키체-말도인 개도함 유점 단발키체도인 개도함 유점 RGS 도인 개도함 조특성 광 위게발됨

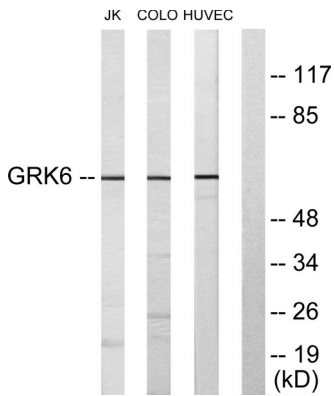
연구 분야

키체인 세포입

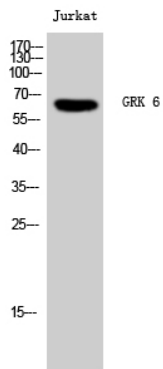
이미지 데이터



GRK6 항를이용한 HeLa 세의면형분석 오쪽 리은함답이로차한결입다



Jurkat, COLO205 및HUVEC 세을을GRK6 항를이용하여단분분석 다 오쪽 리은함답이로차한결입다



GRK 6 다른항를이용한 Jurkat 세의위단분분석