

제품명: GRK 5 토끼 다클론 항체

카탈로그 번호: APRab11776

연구용 전용

요약

설명	토끼 다클론 항체
속주	토끼
적용	WB, IHC, ICC/IF, ELISA
반응성	인간 췌장
결합	비합
변형	수정치 없음
아이소타입	IgG
클론성	다클론
형태	액체
농도	1mg/ml
Storage	Aliquot 하여 -20°C 에 보관(12 개월 유효). 냉동/해동 반복을 피하십시오.
Shipping	Ice bags
버퍼	글세롤 50%, 보오덴탈 0.5%, 산구방제 N 0.02% 를 함유한 PBS 용액
정제	천상정제

적용

희석 비율	WB 1:500-1:2000, IHC 1:100-1:300, ICC/IF 1:50-1:200, ELISA 1:5000-1:20000
분자량	68kDa

항원 정보

유전자명	GRK5
다른 이름	GRK5; GPRK5; G protein-coupled receptor kinase 5; G protein-coupled receptor kinase GRK5
유전자 ID	2869.0
SwissProt ID	P34947
면역원	이 항원은 인간 GRK5 에 유한한 합 펩타이드를 사용하여 생성되었습니다. 아미노 범위 351-400

배경

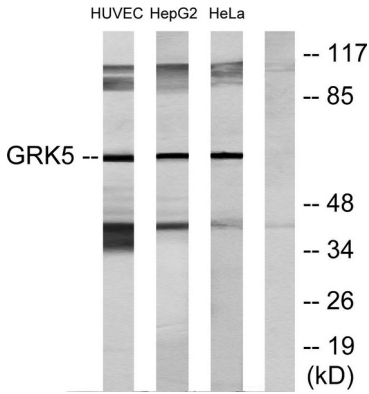
이 유전자 서열은 Ser/Thr 잔기 키나제에 의해 인산화될 수 있는 단백질 결합 도메인(G 단백질 결합 수용체 키나제)에 속하는 단백질을 암호화합니다. 단백질 결합 수용체 키나제(PTK)는 인산화 효소이며, 활성을 유인하는 다양한 리간드(예: PMN)의 운동 조절에 관여하는 것으로 알려져 있습니다. [RefSeq 제 2008 년 7 월, 최현성] ATP + [G 단백질 결합 수용체] = ADP + [G 단백질 결합 수용체] 인염기 활성 유인 G 단백질 결합 수용체를 유전적으로 인산화 유성 단백질 키나제 슈퍼패밀리에 포함 AGC 서열 도메인 단백질 키나제 계열 GPRK 하위 유점 AGC-키네이스-말단 도메인 개도함 유점 단백질 키나제 도메인

개황유전 RGS 또한 개황 조직형상 태 폐사 경은준> 골관> 뇌갑취상> 상순모발양음

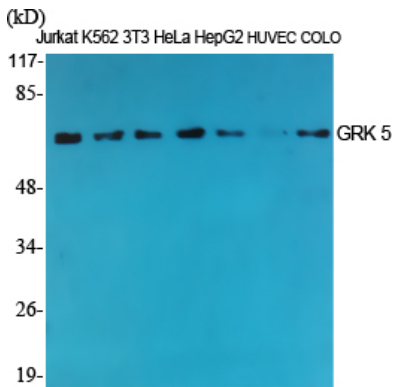
연구 분야

카르틴 세포입

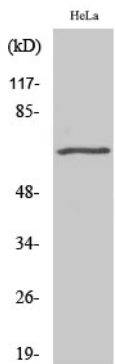
이미지 데이터



HeLa, HepG2 및 HUVEC 세포를 GRK5 항체를 사용하여 분석했다. 오른쪽은 항체가 차지한다.



GRK 5 다른 항체를 사용한 세포에 대한 분석



GRK 5 다른 항체를 사용한 COLO205 세포에 대한 분석