

**제품명: GRK 4** 토끼 다클론 항체

**카탈로그 번호: APRab11775**

연구용 전용

## 요약

설명	토끼 다클론 항체
숙주	토끼
적용	IHC, ICC/IF, ELISA
반응성	인간 쥐 마우스
결합	비결합
변형	수정치 없음
아이소타입	IgG
클론성	다클론
형태	액체
농도	1mg/ml
Storage	Aliquot 하여 -20°C 에 보관(12 개월 유효). 냉동/해동 반복을 피하십시오.
Shipping	Ice bags
버퍼	글리세롤 50%, 보르덴탈 0.5%, 산구방제 N 0.02%를 함유한 PBS 용액
정제	천상정제

## 적용

희석 비율	IHC 1:100-1:300, ICC/IF 1:50-1:200, ELISA 1:20000-1:40000
분자량	-

## 항원 정보

유전자명	GRK4
다른 이름	GRK4; GPRK2L; GPRK4; G protein-coupled receptor kinase 4; G protein-coupled receptor kinase GRK4; IT11
유전자 ID	2868.0
SwissProt ID	P32298
면역원	GRK 4 에서는 유한한 항원이다. 예상 분량 10-90

## 배경

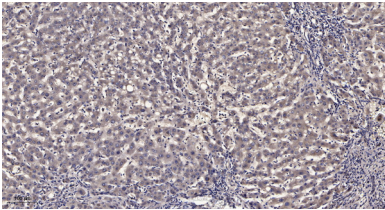
이 유전자는 세포 표면에서 세포막을 가로질러 다클론 결합 단백질(G 단백질 결합 수용체)에 의해 기능을 발휘한다. 이 단백질은 활성화된 G 단백질 결합 수용체와 결합하여 활성을 유한다. 이 유전자는 유성 및 후성 조절 모두에 관여한다. 이 유전자는 세포 운동 단백질 암호화 영역에서 변이체를 발현한다. [RefSeq 제공 2013년 11월, 축적형 ATP + [G 단백질 결합 수용체] = ADP + [G

단백질 결합 수용체 안정성 활성은 G 단백질 결합 수용체 특이적으로 인산화 GRK4-알파 유칼데인에 의해 인산화되며, 이는 G 단백질에 의해 인산화되며, 따라서 G 단백질 결합 수용체 안정성 활성은 G 단백질과 상호 작용하지 않는다. 유성 단백질 키나제에 의해 인산화된다. AGC 서브도메인 단백질 키나제 계열 GPRK 하위 계열 유점 AGC 키나제 C-말단 도메인 개포함 유점 단백질 키나제 도메인 개포함 유점 RGS 도메인 개포함 조직 특이성 고화 고리 노피질 및 산화물 포함 다른 조직에서도 낮은 정도로 발현

## 연구 분야

세포 신호 전달

## 이미지 데이터



과포도 포도 인 간염 조직 면역 조직 화학 분석 1. 항체 1:200 으로 하하여 4°C 에서 하룻밤 반응시켰다 2. Tris-EDTA, pH 9.0 용액 사용 하여 항체를 하룻시켰다 3. 이 항체 1:200 으로 하하여 슬라이드에 45 분 반응시켰다