

제품명: GRK 1 토끼 다클론 항체

카탈로그 번호: APRab11772

연구용 전용

요약

설명	토끼 다클론 항체
숙주	토끼
적용	WB, IHC, ICC/IF, ELISA
반응성	인간 쥐 생체
결합	비결합
변형	수정치 없음
아이소타입	IgG
클론성	다클론
형태	액체
농도	1mg/ml
Storage	Aliquot 하여 -20°C 에 보관(12 개월 유효). 냉동/해동 반복을 피하십시오.
Shipping	Ice bags
버퍼	글세롤 50%, 보르덴탈 0.5%, 산구방제 N 0.02% 를 함유한 PBS 용액
정제	천상정제

적용

희석 비율	WB 1:500-1:2000, IHC 1:100-1:300, ICC/IF 1:50-1:200, ELISA 1:20000-1:40000
분자량	63kDa

항원 정보

유전자명	GRK1
다른 이름	GRK1; RHOK; Rhodopsin kinase; RK; G protein-coupled receptor kinase 1
유전자 ID	6011.0
SwissProt ID	Q15835
면역원	이 항체는 인간 GRK1 에 유한한 항원 펩타이드를 사용하여 생성되었습니다. 예상 범위는 6-55

배경

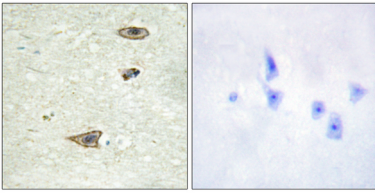
이 유전자는 세포 표면 단백질 체계에서 가장 큰 다클론 단백질 G 단백질 결합 수용체 체계에 속하는 단백질을 암호화합니다. 단백질 그룹을 암호화하여 활성화합니다. GRK1 유전자 결함은 오작동형 정상시력증 오작동형 야맹증과 야맹증 유발하는 것으로 알려져 있습니다. [RefSeq 제 2008 년 7 월, 최재형] ATP + [포도당] = ADP + [포도당] 인산 결합 GRK1 유전자 결함은 정상시력시력증 오작동형(CSNBO) [MIM:258100]의 원인이 오작동으로 알려져 있습니다. 정상시력시력증은 야맹증을 특징으로 하는 정상시력시력증입니다. CSNBO는 야맹증 및 정상시력시력증과 관련된 상

염색영역은 잘 침투하는 구조를 이용하여 항체를 유함 다온인정 Retina International 의 특허권과 PTM: 자인화 PTM: 안전화를 위해 과실의 결함 다유성 단백질 나체수과 락| AGC Ser/Thr 단백질 키아제 락| GPRK 서브 락에 속함 다유성 1 개| AGC 키아제 C- 말 락을 포함 다유성 1 개| 단백질 키아제 락을 포함 다유성 1 개| RG S 락을 포함 다 조직 특성 명 및 상선

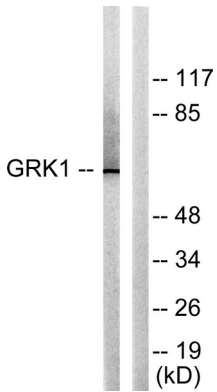
연구 분야

세포인사표지

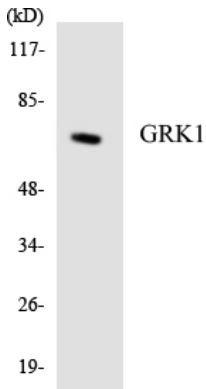
이미지 데이터



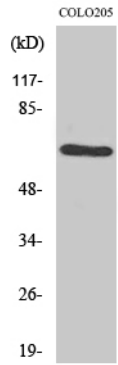
표면에 표지된 안노조이드에 대한 GRK1 항체를 이용한 조직화 분석. 오른쪽은 항 락이로 차한 결이다.



COLO205 세포를 GRK1 항체를 이용하여 락 분석함 다. 오른쪽은 항 락이로 차함 다.



GRK1 항체를 이용하여 Jurkat 세포를 락 분석함 다.



GRK 1 단백질 양의 양적 분석