

제품명: GRIN3 토끼 다클론 항체

카탈로그 번호: APRab11768

연구용 전용

요약

설명	토끼 다클론 항체
숙주	토끼
적용	IHC, ICC/IF, ELISA
반응성	인간 쥐 마우스
결합	비결합
변형	수정치 없음
아이소타입	IgG
클론성	다클론
형태	액체
농도	1mg/ml
Storage	Aliquot 하여 -20°C 에 보관(12개월 유효). 냉동/해동 반복을 피하십시오.
Shipping	Ice bags
버퍼	글세롤 50%, 보오덴탈 0.5%, 산구방제인 0.02%를 함유한 PBS 용액
정제	천상정제

적용

희석 비율	IHC 1:100-1:300, ICC/IF 1:50-1:200, ELISA 1:20000-1:40000
분자량	-

항원 정보

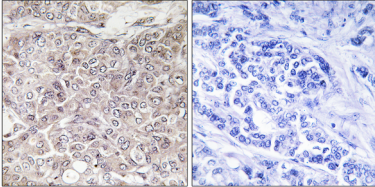
유전자명	GPRIN3
다른 이름	GPRIN3; KIAA2027; G protein-regulated inducer of neurite outgrowth 3; GRIN3
유전자 ID	285513.0
SwissProt ID	Q6ZVF9
면역원	이 항체는 인간 GPRIN3 에서 유한 항원 펩타이드를 용해성 단백질로 클로닝된 것입니다. 아민 말단: 131-180

배경

가능성을 고려할 수 있습니다. 가능성을 고려할 수 있습니다.

연구 분야

이미지 데이터



GPRIN3 항체를 이용하여 폐암 조직을 염색한 결과, 염색된 조직은 오른쪽 그림과 같은 형태를 띠고 있다.