

제품명: GRIN1 토끼 다클론 항체

카탈로그 번호: APRab11765

연구용 전용

요약

설명	토끼 다클론 항체
숙주	토끼
적용	WB, ELISA
반응성	인간 쥐 마우스
결합	비결합
변형	수정치 없음
아이소타입	IgG
클론성	다클론
형태	액체
농도	1mg/ml
Storage	Aliquot 하여 -20°C 에 보관(12 개월 유효). 냉동/해동 반복을 피하십시오.
Shipping	Ice bags
버퍼	글리세롤 50%, 보르덴탈 0.5%, 산구방제인 0.02%를 함유한 PBS 용액
정제	천상정제

적용

희석 비율	WB 1:500-1:2000, ELISA 1:20000-1:40000
분자량	102kDa

항원 정보

유전자명	GPRIN1
다른 이름	GPRIN1; KIAA1893; G protein-regulated inducer of neurite outgrowth 1; GRIN1
유전자 ID	114787.0
SwissProt ID	Q7Z2K8
면역원	이 항원은 인간 GPRIN1 에서 유한한 펩타이드를 용해성 단백질로 생성된 것입니다. 아민산 범위: 231-280

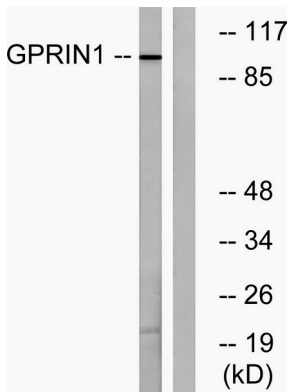
배경

가능 산물 생성에 관여할 수 있음, PTM: 막 표지를 위해 Cys-999 및 Cys-1000 에 의해 탈수할 수 있음, 세포 내 위치: 세포막에 고도로 풍부하게 존재함, 소위 GNAI1, GNAO1 및 GNAZ 의 활성화에 관여할 수 있음, 조직성: 중추 신경계에 발현되며, 척에서 가장 높은 수준으로 발현됨, 가능 산물 생성에 관여할 수 있음, PTM: 막 표지를 위해 Cys-999 및 Cys-1000 에 의해 탈수할 수 있음, 세포 내 위치: 세포막에 고도로 풍부하게 존재함, 소위 GNAI1, GNAO1 및 GNAZ 의 활성화에 관여할 수 있음, 조직성: 중추 신경계에 발현되며, 척에서 가장 높은 수준으로 발현됨

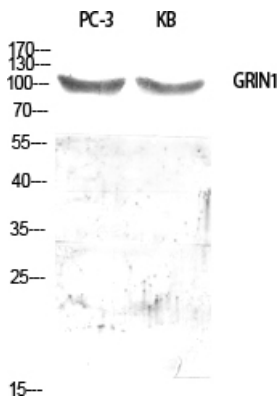
연구 분야

-

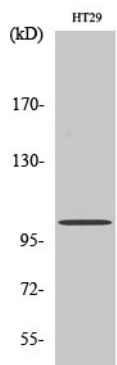
이미지 데이터



HT-29 세포를 GPRIN1 항을 사용하여 Western blot 분석한다. 오른쪽은 항 양성이다.



GRIN1 단백질을 1:500 이하의 농도에 대해 Western blot 분석을 수행한다.



GRIN1 단백질을 1:500 이하의 농도에 대해 HT29 세포에 대해 Western blot 분석을 수행한다.