

**제품명: GRIF-1** 토끼 다클론 항체

**카탈로그 번호: APRab11760**

연구용 전용

## 요약

설명	토끼 다클론 항체
숙주	토끼
적용	IHC, ICC/IF, ELISA
반응성	인간 쥐 마우스
결합	비특이적
변형	수정되지 않음
아이소타입	IgG
클론성	다클론
형태	액체
농도	1mg/ml
Storage	Aliquot 하여 -20°C 에 보관(12 개월 유효). 냉동/해동 반복을 피하십시오.
Shipping	Ice bags
버퍼	글리세롤 50%, 보르덴탈 0.5%, 산구방제인 0.02%를 함유한 PBS 용액
정제	천상정제

## 적용

희석 비율	IHC 1:100-1:300, ICC/IF 1:50-1:200, ELISA 1:5000-1:20000
분자량	-

## 항원 정보

유전자명	TRAK2
다른 이름	TRAK2; ALS2CR3; KIAA0549; Trafficking kinesin-binding protein 2; Amyotrophic lateral sclerosis 2 chromosomal region candidate gene 3 protein
유전자 ID	66008.0
SwissProt ID	O60296
면역원	이 항체는 인간 TRAK2 에서 유래한 항원 펩타이드를 사용하여 생성되었습니다. 아민산 범위 430-480

## 배경

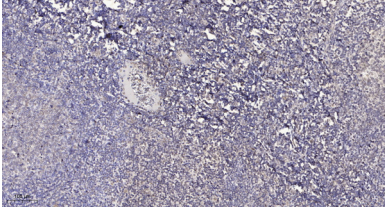
PTM: O-글루코실링 유성 HAP1 N-말단 포인 개화 소단위 GABA-A 수용체 및 O-GlcNAc 전후와 상호 작용성 유성 유성 RHOT1/Miro-1 및 RHOT2/Miro-2 와 상호 작용 , 조직 특성에서 가장 높은 발현을 보여 광범위하게 발현됨. PTM: O-글루코실링 유성 HAP1 N-말단 포인 개화 소단위 GABA-A 수용체 및 O-GlcNAc 전후와 상호 작용성 유성 유성.

RHOT1/Miro-1 및 RHOT2/Miro-2 외상 조직 특이성에서 가장 높은 발현을 보이는 유전자

## 연구 분야

-

## 이미지 데이터



파편포탄인편조직면역조직화학분석. 1. 항체1:200 으로하여4°C 에서1시간 반응했다. 2. Tris-EDTA, pH 9.0 용액사용여향을화시켰다. 3. 이항체1:200 으로하여실온에서30 분 반응했다.