

제품명: 그렘린-2 토끼 다클론 항체

카탈로그 번호: AP Rab11757

연구용 전용

요약

설명	토끼 다클론 항체
숙주	토끼
적용	WB, IHC, ICC/IF, ELISA
반응성	인간 쥐
결합	비결합
변형	수정치 없음
아이소타입	IgG
클론성	다클론
형태	액체
농도	1mg/ml
Storage	Aliquot 하여 -20°C 에 보관(12 개월 유효). 냉동/해동 반복을 피하십시오.
Shipping	Ice bags
버퍼	글세롤 50%, 보르덴탈 0.5%, 산구방제 N 0.02% 를 함유한 PBS 용액
정제	천상정제

적용

희석 비율	WB 1:500-1:2000, IHC 1:50-1:200, ICC/IF 1:50-1:200, ELISA 1:10000-1:20000
분자량	19kDa

항원 정보

유전자명	GREM2
다른 이름	Gremlin-2 (Cysteine knot superfamily 1, BMP antagonist 2; DAN domain family member 3; Protein related to DAN and cerberus)
유전자 ID	64388.0
SwissProt ID	Q9H772
면역원	이 항원은 인간 GREM2 의 N-말단에서 유래한 항원이다. 용액에서 안정하다. 아민산 범위 71-120

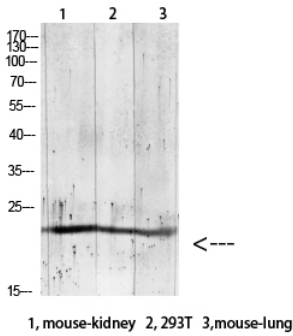
배경

이 유전자는 BMP(골형성 단백질) 결합계열의 구성원을 암호화한다. BMP와 마찬가지로 BMP 결합은 시스테인을 포함하여 일반적으로 중 및 중량 결합한다. 이 유전자 속한 BMP 결합체 CAN(cerberus and dan) 유전자는 원코를 가진 C-말단 시스테인 특이적 다이유전자에 암호화된 분기 단백질 결합 BMP 단백질에 결합하는 데 기여하는 것으로 추정된다. BMP

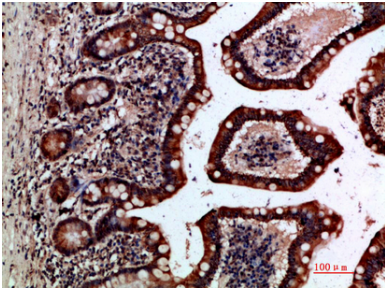
결정체 시유전자장형성 선체판형성및조직분화조절에관할수있습니다[RefSeq 제2008년7월가능용의적극로BMP2 및BMP4의활을억하는사투인과세포에BMP4에의해유도되는프로그램을강화한다.유점 DAN 계열속한다.유점1기위CTCK(C-말사단인대유)도인을포함한다.소위BMP2 및BMP4와상호작용한다.

연구 분야

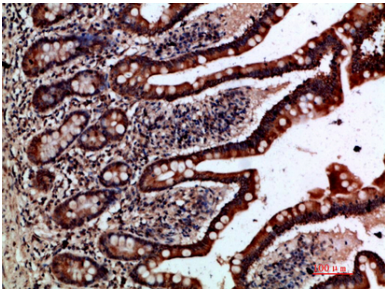
이미지 데이터



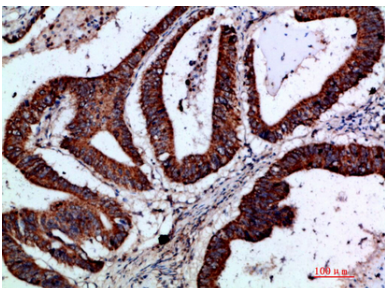
RAT-뇌종양의 웨스턴 블롯 분석에서 항체는 1000 배 희석되었고, 마우스는 1:20000 으로 희석되었다.



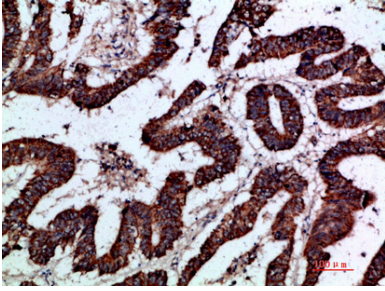
피부에 포도막 안경의 면역조직화학 분석에서 항체는 1:200 으로 희석되었다.



피부에 포도막 안경의 면역조직화학 분석에서 항체는 1:200 으로 희석되었다.



피부에 포도막 안경의 면역조직화학 분석에서 항체는 1:200 으로 희석되었다.



파란에 표본인 간경암 조직면역조직화학염색은 1:200 으로 하였다.