

제품명: GRB7 토끼 다클론 항체

카탈로그 번호: APRab11754

연구용 전용

요약

설명	토끼 다클론 항체
숙주	토끼
적용	IHC, ICC/IF, ELISA
반응성	인간 쥐 생체
결합	비결합
변형	수정치 없음
아이소타입	IgG
클론성	다클론
형태	액체
농도	1mg/ml
Storage	Aliquot 하여 -20°C 에 보관(12개월 유효). 냉동/해동 반복을 피하십시오.
Shipping	Ice bags
버퍼	글세롤 50%, 보오덴탈 0.5%, 산구방제 N 0.02%를 함유한 PBS 용액
정제	천상정제

적용

희석 비율	IHC 1:50-1:200, ICC/IF 1:50-1:200, ELISA 1:10000-1:20000
분자량	-

항원 정보

유전자명	GRB7
다른 이름	Growth factor receptor-bound protein 7 (B47; Epidermal growth factor receptor GRB-7; GRB7 adapter protein)
유전자 ID	2886.0
SwissProt ID	Q14451
면역원	아미노산 30-100 의 인공 단백질 합성 펩타이드

배경

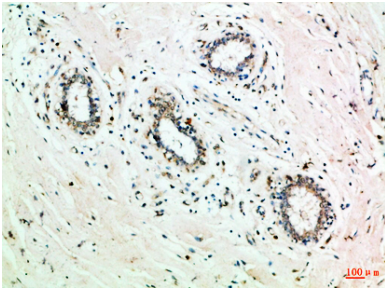
이 유전자는 인슐린 유사 성장 호르몬 수용체 1 (IGF1R) 및 인슐린 유사 성장 호르몬 수용체 2 (IGF2R)과 함께 인슐린 유사 성장 호르몬 수용체 복합체를 형성한다. 이 단백질은 췌장 카이네이스(FAK)와 결합하여 인슐린 유사 성장 호르몬 수용체 복합체와 관련이 있다. 이 유전자는 두 가지 다른 아형을 암호화하는 유전자 변이체를 발현한다. [RefSeq 제 2011년 6월]

월, 대체신물 최2 개이형 생성된 가능상세포성인상용이세질도인상용이형상용이형다이상용SH2 도인물동매립다ERBB2 에도결합다 PTM: 티로신아산
회됨 유성GRB7/10/14 계합수함 유성PH 도인1 개도함 유성Ras 결함도인1 개도함 유성SH2 도인1 개도함 소위RND1 과상수함

연구 분야

신경질

이미지 데이터



표면에표면인간유방조직면역조직화학실험 항체는1:100 으로하였다