

제품명: GRB2 토끼 다클론 항체

카탈로그 번호: APRab11752

연구용 전용

요약

설명	토끼 다클론 항체
숙주	토끼
적용	WB, ELISA
반응성	인간 쥐 생체
결합	비결합
변형	수정되지 않음
아이소타입	IgG
클론성	다클론
형태	액체
농도	1mg/ml
Storage	Aliquot 하여 -20°C 에 보관(12 개월 유효). 냉동/해동 반복을 피하십시오.
Shipping	Ice bags
버퍼	글리세롤 50%, 보르덴탈 0.5%, 산구방제 N 0.02% 를 함유한 PBS 용액
정제	천상정제

적용

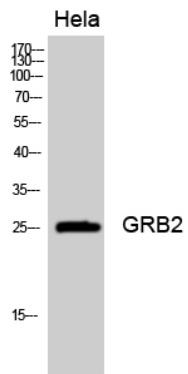
희석 비율	WB 1:500-1:2000, ELISA 1:20000-1:40000
분자량	32kDa

항원 정보

유전자명	GRB2
다른 이름	GRB2; ASH; Growth factor receptor-bound protein 2; Adapter protein GRB2; Protein Ash; SH2/SH3 adapter GRB2
유전자 ID	2885.0
SwissProt ID	P62993
면역원	이 항체는 인간 GRB2 에서 유한 합성 펩타이드를 사용하여 생성되었습니다. 아미노 범위 141-190

배경

이 유전자에 코딩된 단백질은 성장 인자 수용체(EGFR)에 결합하여 SH2 도메인과 SH3 도메인을 포함하는 SH3 도메인 다른 단백질에 대한 영위 결합 형을 유도. SH2 도메인은 티로신 인산화에 결합한다. 이 유전자는 초파리 종에 관하여 *Drosophila melanogaster* 의 Sem5 유전자와 유사하다. 이 유전자는 사람과 다른 포유류에서 두 가지 대체 스플라이싱 변체 발현을 나타낸다.



HeLa 세포를 대상으로 GRB2 단백질에 대해 1:2000의 희석비율로 Western blot 분석을 수행했다.