

제품명: GRB14 토끼 다클론 항체

카탈로그 번호: APRab11749

연구용 전용

요약

설명	토끼 다클론 항체
숙주	토끼
적용	WB, IHC, ICC/IF, ELISA
반응성	인간 쥐 생체
결합	비결합
변형	수정치 없음
아이소타입	IgG
클론성	다클론
형태	액체
농도	1mg/ml
Storage	Aliquot 하여 -20°C 에 보관(12 개월 유효). 냉동/해동 반복을 피하십시오.
Shipping	Ice bags
버퍼	글세롤 50%, 보르덴탈 0.5%, 산구방제 N 0.02% 를 함유한 PBS 용액
정제	천상정제

적용

희석 비율	WB 1:500-1:2000, IHC 1:100-1:300, ICC/IF 1:50-1:200, ELISA 1:20000-1:40000
분자량	61kDa

항원 정보

유전자명	GRB14
다른 이름	GRB14; Growth factor receptor-bound protein 14; GRB14 adapter protein
유전자 ID	2888.0
SwissProt ID	Q14449
면역원	이 항체는 인간 GRB14 에서 유래한 항원 펩타이드를 사용하여 생성되었습니다. 아민산 번호 81-130

배경

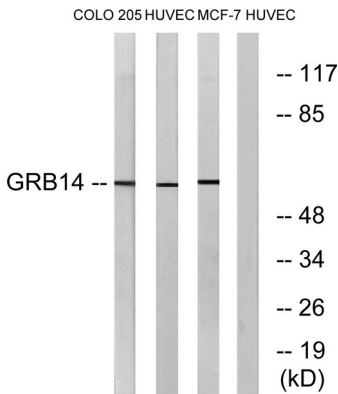
이 유전자 인물은 여러 수용체 티로신 키나제 및 신호 전달 단백질에 결합하는 것으로 알려진 세포 표면의 구조적 복합체이다. 유전자 인물은 수용체 및 인트라 세포 신호 전달에 결합하는 성장 인자 수용체 결합 단백질을 암호화한다. 이 단백질은 수용체 티로신 키나제 신호 전달 후 인트라 세포 신호 전달에 제1호를 나타낼 가능성이 높습니다. 이 유전자는 성장 대를 조절하는 신호 전달 경로에서 역할을 할 수 있습니다. 대체 스플라이싱 모델에 의해 전사 변이체가 생성됩니다. [RefSeq 서열 2014 년 12 월, 가능 재조합 인트라 세포 신호 전달 단백질 상호작용에 대한 정보를 제공합니다. 이 상호작용은 SH2 도메인에 의해 매개됩니다. PTM: 세린 잔기에서 인산화 유성

GRB7/10/14 계열 합 유성 1 개, PH 도메인 포함 유성 1 개, Ras 결합 도메인 포함 유성 1 개, SH2 도메인 포함 소위 N-말단을 ITK/TK2 의 인산화 영역에 결합
 조특성 강상 자극 후 15 분 및 30 분에 높은 수준으로 발현

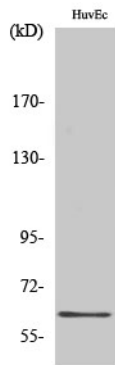
연구 분야

줄기세포

이미지 데이터



HUVEC, COLO 및 MCF-7 세포를 GRB14 항를 사용하여 웨스턴 블롯 분석했다. 오른쪽은 항편이로 나타났다.



GRB14 다른 항를 이용한 HuvEc 웨스턴 블롯 분석