

제품명: Grap 토끼 다클론 항체
카탈로그 번호: APRab11745
연구용 전용

요약

설명	토끼 다클론 항체
숙주	토끼
적용	WB, IHC, ICC/IF, ELISA
반응성	인간 쥐 생체
결합	비결합
변형	수정치 없음
아이소타입	IgG
클론성	다클론
형태	액체
농도	1mg/ml
Storage	Aliquot 하여 -20°C 에 보관(12개월 유효). 냉동/해동 반복을 피하십시오.
Shipping	Ice bags
버퍼	글리세롤 50%, 보오덴탈 0.5%, 산구방제 N 0.02%를 함유한 PBS 용액
정제	천상정제

적용

희석 비율	WB 1:500-1:2000, IHC 1:100-1:300, ICC/IF 1:50-1:200, ELISA 1:10000-1:20000
분자량	28kDa

항원 정보

유전자명	GRAP
다른 이름	GRAP; GRB2-related adapter protein
유전자 ID	10750.0
SwissProt ID	Q13588
면역원	이 항원은 인간 GRAP 에서 유한 항원 펩타이드를 사용하여 생성되었습니다. 아민산 범위 1-50

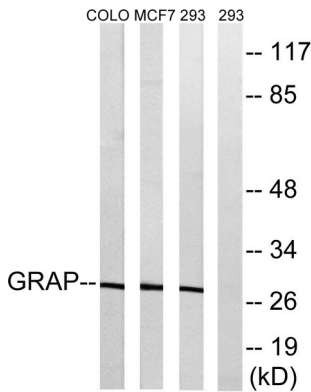
배경

이 유전자는 GRB2/Sem5/Drk 계열 구성원을 포함하여 두 개의 SH3 도메인과 SH2 도메인을 가진 비단백질 결합기입니다. SH2 도메인은 출생 시 및 이후에 다양한 신호 전달 수용체와 상호작용하며 BCR-ABL 중단점의 인산화 형성을 촉진합니다. 또한 이 단백질은 N-말단 SH3 도메인을 통해 Ras 관련 유전자 발현인자 SOS1(son of sevenless homolog 1)과 결합합니다. 일반적으로 이 단백질은 수용체 결합 단백질 키아제 유전자 산물 Ras 신호 전달 경로에 결합합니다. [RefSeq 제 2012년 7월 기능 수용체 결합 단백질 키아제 산물 Ras 신호 전달 경로에 결합한다]

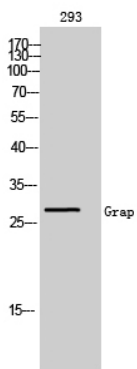
., 유성 GRB2/sem-5/DRK 계열에 해당하며 유성 SH2 도메인 1 개를 포함하며 유성 SH3 도메인 2 개를 포함하며 소위 SH2 도메인을 통해 세포인자(KIT) 및 에피도모아제(EPOR)에 대한 리간드 활성 수용체와 결합한다 또한 Bcr-Abl 중 단량체와 이종 이합체를 형성한다 GRAP는 주로 N-말 SH3 도메인을 통해 Ras 구아닌류 효소 교환인자 SOS1 과 결합한다 TCR 활성 시인산화 LAT 와 상호작용한다 SHB 와 상호작용한다

연구 분야

이미지 데이터



GRAP 항를 사용하여 293, MCF-7, COLO 세포를 웨스턴 블롯 분석했다 오른쪽은 샘플이 다르다



Grap 다른 항를 사용하여 293 세포를 웨스턴 블롯 분석