

제품명: 그란자임 M 토끼 다클론 항체

카탈로그 번호: APRab11744

연구용 전용

요약

설명	토끼다클론항체
숙주	토끼
적용	IHC,ICC/IF,ELISA
반응성	인간 췌장
결합	비결합
변형	수정치 없음
아이소타입	IgG
클론성	다클론
형태	액체
농도	1mg/ml
Storage	Aliquot 하여 -20°C 에 보관(12 개월 유효). 냉동/해동 반복을 피하십시오.
Shipping	Ice bags
버퍼	글리세롤 50%, 보온액 0.5%, 산구방제 0.02%를 함유한 PBS 용액
정제	천상정제

적용

희석 비율	IHC 1:50-1:200,ICC/IF 1:50-1:200,ELISA 1:10000-1:20000
분자량	-

항원 정보

유전자명	GZMM MET1
다른 이름	Granzyme M (EC 3.4.21.-;Met-1 serine protease;Hu-Met-1;Met-ase;Natural killer cell granular protease)
유전자 ID	3004.0
SwissProt ID	P51124
면역원	메타신 207-256 의 인간 단백질 합성 펩타이드

배경

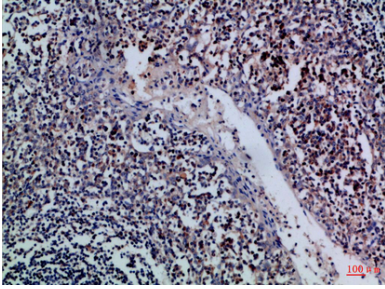
자연살세포(NK) 세포 활성화 리셉터는 그람 음성 및 다면역 세포와 함께 특정 세포 표지자를 인식하고 세포질 내 큰 리셉터에 결합한다. 이러한 리셉터는 종종 그란자임 A, 그란자임 B, 그란자임 H, 그라이유진에 의해 코딩되는 단백질인 그란자임 M 의 네 가지 유전자들을 포함한다. 이 유전체는 서로 다른 아형 코딩 두 가지 변이체를 발현한다.[RefSeq 제공 2012년 4월, 가능

: 매우 큰 림프관 노출 이후 면역세포가 침윤함. 유성 염색제 S1 계열에 적합. 그랜립이 거침. 유성 1 계 염색제 S1 도메인을 포함함. 세포내위지 큰 고립 림프구 포함

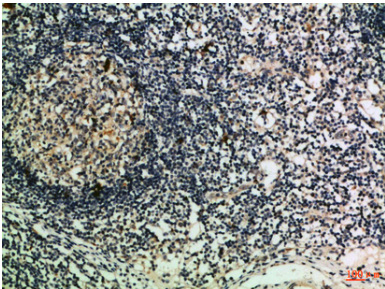
연구 분야

-

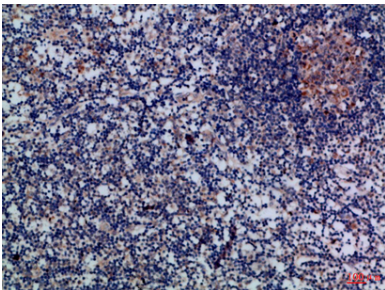
이미지 데이터



파편에 포함된 림프관 조직 면역조직화학에 적합. 1:100 오퍼레이션.



파편에 포함된 림프관 조직 면역조직화학에 적합. 1:100 오퍼레이션.



파편에 포함된 림프관 조직 면역조직화학에 적합. 1:100 오퍼레이션.