

제품명: 그란자임 H 토끼 다클론 항체

카탈로그 번호: APRab11742

연구용 전용

요약

설명	토끼다클론항체
숙주	토끼
적용	WB,IHC,ICC/IF,ELISA
반응성	인, 쥐, 마우스
결합	비결합
변형	수정치 없음
아이소타입	IgG
클론성	다클론
형태	액체
농도	1mg/ml
Storage	Aliquot 하여 -20°C 에 보관(12 개월 유효). 냉동/해동 반복을 피하십시오.
Shipping	Ice bags
버퍼	글세롤50%, 보오덴탈0.5%, 산기방제N 0.02%를 함유한 PBS 용액
정제	천상정제

적용

희석 비율	WB 1:500-1:2000,IHC 1:100-1:300,ICC/IF 1:200-1:1000,ELISA 1:20000-1:40000
분자량	23kDa

항원 정보

유전자명	GZMH
다른 이름	GZMH; CGL2; CTSLG2; Granzyme H; CCP-X; Cathepsin G-like 2; CTSLG2; Cytotoxic T-lymphocyte proteinase; Cytotoxic serine protease C; CSP-C
유전자 ID	2999.0
SwissProt ID	P20718
면역원	이 항원은 GRAH 에서 유한항원 epitope를 사용하였습니다. 아민산 범위 51-100

배경

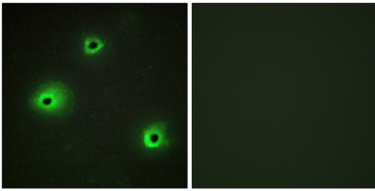
이 유전자는 림프구에서 1 계열 세포를 암호화합니다. 대식세포 이상으로 여러 전사 변이체가 생성되어 중추 또는 근막에 분포를 가져다 주며, 림프구 세포를 생성하는 전 단계를 암호화하는 단백질은 면역계 NK(자연살해) 세포에 저적으로 발현하는 것으로 알려져 있으며, 조혈 세포를 유핵 세포 유형에 포함시켜서, 대식세포를 직접적으로 사멸시키는 면역용 세포성 분포에 포함될 수 있습니다. 유전자는 14 번 염색체에서 1번

임이주 다른 구상과 함께 유전자 클러스터를 형성한다 [RefSeq 제공 2015년 11월]. 기능 이호는 세포막면역반응에 적시 세포용에 딸릴 것으로 추정된다. 유성 펩타이드 S1 계열에 속한다. 관련임과, 유성 펩타이드 S1 도메인 기를 포함 세포내위체 세포용상T 림구이 세포질로립

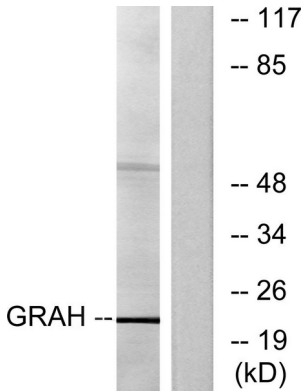
연구 분야

-

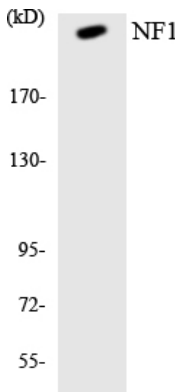
이미지 데이터



GRAH 항체를 용어 A549 세포의 면역형광 분석은 온주 극은 상편막이로 치한 결입니다.



GRAH 항체를 용어 K562 세포 용을 위한 분 분석은 온주 극은 상편막이로 치한 결입니다.



NF1 항체를 용어 HepG2 세포 용을 위한 분 분석은 온주 극은 상편막이로 치한 결입니다.