

제품명: 그란자임 B/H 토끼 다클론 항체

카탈로그 번호: APRab11741

연구용 전용

요약

설명	토끼 다클론 항체
숙주	토끼
적용	WB, IHC, ICC/IF, ELISA
반응성	인간 췌장
결합	비결합
변형	수정치 없음
아이소타입	IgG
클론성	다클론
형태	액체
농도	1mg/ml
Storage	Aliquot 하여 -20°C 에 보관(12 개월 유효). 냉동/해동 반복을 피하십시오.
Shipping	Ice bags
버퍼	글세롤 50%, 보르네올 0.5%, 산구방제 N 0.02% 를 함유한 PBS 용액
정제	천상정제

적용

희석 비율	WB 1:500-1:2000, IHC 1:100-1:300, ICC/IF 1:50-1:200, ELISA 1:5000-1:10000
분자량	38kDa

항원 정보

유전자명	GZMB/GZMH GZMB; CGL1; CSPB; CTLA1; GRB; Granzyme B; C11; CTLA-1; Cathepsin G-like 1; CTSG1;
다른 이름	Cytotoxic T-lymphocyte proteinase 2; Lymphocyte protease; Fragmentin-2; Granzyme-2; Human lymphocyte protein; HLP; SECT; T-cell serine protease 1-3E; GZMH; C
유전자 ID	2999.0
SwissProt ID	P10144/P20718
면역원	이 항원은 인간 그란자임 B 에서 유래한 항원을 사용하였습니다. (참조 번호: 10-59)

배경

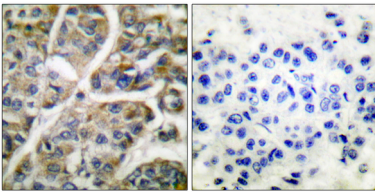
이 유전자는 인간 그란자임 B (GZMB) 계열에 속하는 그란자임 단백질의 구성을 암호화하는 유전자입니다. 이 유전자는 자연살해(NK) 세포의 주요 살상 림프구(CTL)에 분비되어 단백질 분해 과정을 개시하고 세포를 전멸시킵니다.

, 이 과적 세포의 세포 사멸을 유도한다. 이 단백질은 또한 사이토 크롬을 자극하고 세포의 조절 단백질을 분해하여 이러한 역할은 만성 염증 및 상처 치유에 관련이 있다. 이 연구의 결과는 상피 증후에 증할 수 있다. [RefSeq]
 제 2016년 9월, 축배형 유전자 -Asp-|-Xaa- >> -Asn-|-Xaa- > -Met-|-Xaa-, -Ser-|-Xaa-, 기능 이효는 세포내면역반응에서 포식세포에 필수적이다. 아미노산 (Asp) 에를 절한다. 세포 사멸을 유도하는 카이제(아미노산 특이적 단백질)의 활성이 연구된 것으로 보인다. 카이제 3, -7, -9 및 -10 을 절하여 세포 사멸에 대한 활성을 생성한다. 유전자 발현에서 포식세포(A(SEA)에 의해 유도된다. 유전자 S1 계열에 속한다. 유전자 S1 계열 단백질이 유전자 S1 계열에 속한다. 유전자 S1 계열 단백질이 유전자 S1 계열에 속한다. 세포내면역반응 : 세포내면역반응 및 자연살세포의 조절

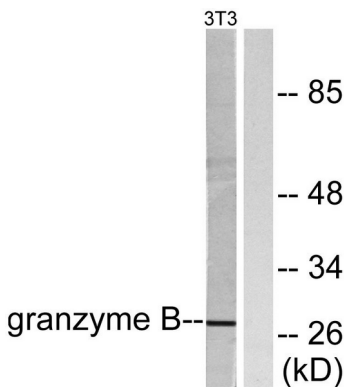
연구 분야

자연살세포내면역반응 제1형당뇨병 자연면역감소질환 아기부반응 아편류중독

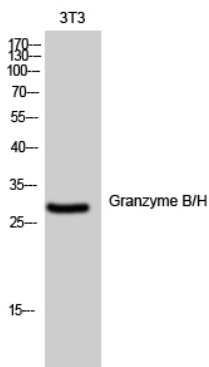
이미지 데이터



과민에 포된 인가 유전자에 대한 granzyme B 항체를 이용한 면역조직화학 분석. 오른쪽은 합성 단백질로 차단된 결과이다.



NIH/3T3 세포를 granzyme B 항체를 사용하여 단백질 분석한다. 오른쪽은 합성 단백질로 차단된 결과이다.



Granzyme B/H 단백질 항체 1:500 으로 하여 3T3 세포에 대한 단백질 분석을 수행한다.