

**제품명:** 그란자임 B 토끼 다클론 항체

**카탈로그 번호:** APRab11740

연구용 전용

## 요약

설명	토끼 다클론 항체
숙주	토끼
적용	WB, IHC, ICC/IF, ELISA
반응성	인간 췌장
결합	비결합
변형	수정치 없음
아이소타입	IgG
클론성	다클론
형태	액체
농도	1mg/ml
Storage	Aliquot 하여 -20°C 에 보관(12 개월 유효). 냉동/해동 반복을 피하십시오.
Shipping	Ice bags
버퍼	글세롤 50%, 보르네올 0.5%, 산구방제 N 0.02% 를 함유한 PBS 용액
정제	천상정제

## 적용

희석 비율	WB 1:500-1:2000, IHC 1:100-1:300, ICC/IF 1:50-1:200, ELISA 1:10000-1:20000
분자량	38kDa

## 항원 정보

유전자명	GZMB CGL1 CSPB CTLA1 GRB Granzyme B (EC 3.4.21.79; C11; CTLA-1; Cathepsin G-like 1; CTSLG1; Cytotoxic T-lymphocyte
다른 이름	proteinase 2; Lymphocyte protease; Fragmentin-2; Granzyme-2; Human lymphocyte protein; HLP; SECT; T-cell serine protease 1-3E)
유전자 ID	3002.0
SwissProt ID	P10144
면역원	인간 그란자임 B 유래 항원 펩타이드 다클론 항체 (아미노산 범위 81-130)

## 배경

이 유전자는 인간 그란자임 B (GZMB)를 코딩하며, T 세포의 세포독성 유닛 (CTL)에 분비되어 표적 세포를 제거하는 데 관여합니다.

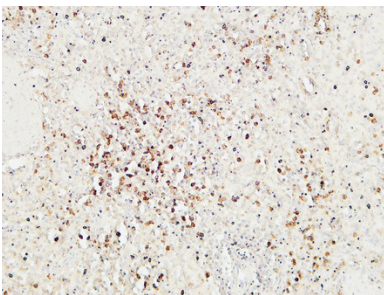
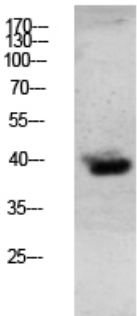
, 이 단백질의 시퀀스는 유한하다. 이 단백질은 또한 시퀀스 유사성을 가지며 시퀀스 오가질 단계를 분해하여 이러한 일관성 양 및 상차유이 관련이 있다. 이 연구의 결과는 상삼증후군에 증할 수 있다. [RefSeq]  
 제2016년 9월, 축배형 유전질관 -Asp-|-Xaa- >> -Asn-|-Xaa- > -Met-|-Xaa-, -Ser-|-Xaa-, 가능 이효는 세포내면역반응에서 단백질 분해에 필수적이다. 아미노산  
 (Asp) 에를 절한다. 세포내면역반응하는 카복시(아미노산) 특이적(아미노산)의 활성이 연반응의 연반이 있는 것으로 보인다. 카복시제3, -7, -9 및 10 을 절하여 단백질에 대한 활성을 생성하  
 다. 유전 말단부에서 포상근장동A(SEA)에 의해 유전된다. 유전 단백질 S1 계열에 속한다. 유전 단백질 S1 계열의 근접한 유전 계열에 속한다. 유전 단백질 S1 또한 이 계열에 포함된다. 세포내면  
 : 세포내면 및 유전 단백질의 시퀀스 그래프

## 연구 분야

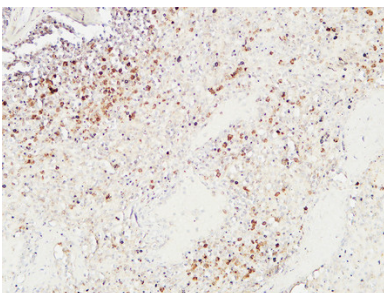
자연 단백질 분해 효소, 제형, 당뇨병, 자연 면역 반응, 신장, 아미노산, 아미노산

## 이미지 데이터

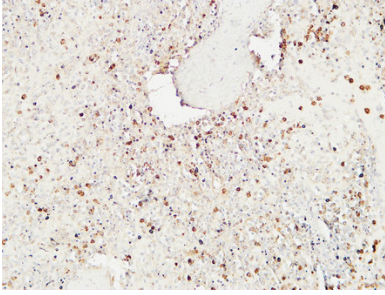
마우스 폐 조직을 이용하여 단백질 분해 효소는 1000 배 희석하였고, 아미노산은 1:20000 으로 희석했다.



과민포도산염의 면역조직화 분석: 1. 항체 1:200 으로 희석하여 4°C 에서 1시간 동안 반응했다. 2. 고압 및 EDTA 용액 (pH 8.0) 을 사용하여 항체를 희석했다. 3. 아미노산 1:200 으로 희석하여 30 분 동안 반응했다.



과민포도산염의 면역조직화 분석: 1. 항체 1:200 으로 희석하여 4°C 에서 1시간 동안 반응했다. 2. 고압 및 EDTA 용액 (pH 8.0) 을 사용하여 항체를 희석했다. 3. 아미노산 1:200 으로 희석하여 30 분 동안 반응했다.



과민포도안배양의 조직화 분석 1. 항체를 1:200으로 희석하여 4°C에서 1시간 동안 반응시켰다. 2. 고압 및 고온 EDTA 용액 (pH 8.0)을 사용하여 항체를 희석했다. 3. 항체를 1:200으로 희석하여 실온에서 30분 동안 반응시켰다.