

제품명: 그라누필린 토끼 다클론 항체

카탈로그 번호: AP Rab11738

연구용 전용

요약

설명	토끼 다클론 항체
숙주	토끼
적용	WB, ELISA
반응성	인간 쥐 생체
결합	비결합
변형	수정되지 않음
아이소타입	IgG
클론성	다클론
형태	액체
농도	1mg/ml
Storage	Aliquot 하여 -20°C 에 보관(12 개월 유효). 냉동/해동 반복을 피하십시오.
Shipping	Ice bags
버퍼	글리세롤 50%, 보오덴탈 0.5%, 산구방제인 0.02%를 함유한 PBS 용액
정제	천상정제

적용

희석 비율	WB 1:500-1:2000, ELISA 1:20000-1:40000
분자량	76kDa

항원 정보

유전자명	SYTL4
다른 이름	SYTL4; Synaptotagmin-like protein 4; Exophilin-2; Granuphilin
유전자 ID	94121.0
SwissProt ID	Q96C24
면역원	이 항체는 인간 SYTL4 에서 유한 항원 펩타이드를 사용하여 생성되었습니다. 아미노산 범위 381-430

배경

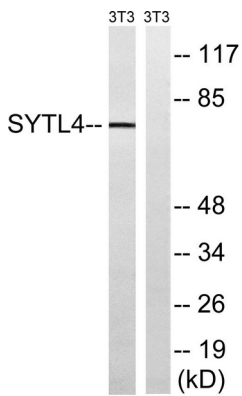
이 유전자는 시냅스 단백질 유한 펩타이드를 연구용 항원으로 포함한다. 이 유전자는 N-말단 Rab27 결합 도메인과 C-말단 연관 C2 도메인을 갖는 특징이다. 일부 단백질은 특정 Rab GTPase 의 결합에 의해 특이적으로 결합한다. 이 단백질은 Rab27 과 결합하여 시냅스 소포 배치를 억제하는데 관여할 수 있다. 대체로 이 단백질은 동일한 단백질을 암호화하는 여러 다른 단백질과 공유된다. [RefSeq 제 2010 년 3 월, 가능 칩과 유사하게 시냅스 소포 배치를 조절한다. Ca(2+)-독립 인산 키나아제를 인산화하는 소포 단백질은 유전체 FYVE 형이 면역 단백질인 기를 포함한다. 유

서점 RabBD(Rab 결합 도메인) 1 가 포함한다 유점 C2 도메인 2 가 포함한다 세나워치 세막근차분 과정에서 결핍된 경우에는 안을 포함하는 소위 상주한다 소위 STX1A 및 RAB27A 를 포함하는 상주한다 알입니다 RAB27A 의 음성 및 음성 돌연변이 도에 결합할 수 없다 STXBP1, RAB3A, RAB8A 및 RAB27B 에 결합한다

연구 분야

-

이미지 데이터



SYTL4 항을 사용하여 NIH/3T3 세포 용액을 웨스턴 블롯 분석했다. 오른쪽은 항 단백질로 처리했다