

제품명: GPSN2 토끼 다클론 항체

카탈로그 번호: APRab11720

연구용 전용

요약

설명	토끼 다클론 항체
숙주	토끼
적용	WB, IHC, ICC/IF, ELISA
반응성	인간 쥐 생체
결합	비결합
변형	수정치 없음
아이소타입	IgG
클론성	다클론
형태	액체
농도	1mg/ml
Storage	Aliquot 하여 -20°C 에 보관(12 개월 유효). 냉동/해동 반복을 피하십시오.
Shipping	Ice bags
버퍼	글리세롤 50%, 보온단백질 0.5%, 산기방부제 0.02%를 함유한 PBS 용액
정제	천상정제

적용

희석 비율	WB 1:500-1:2000, IHC 1:100-1:300, ICC/IF 1:50-1:200, ELISA 1:20000-1:40000
분자량	-

항원 정보

유전자명	TECR
다른 이름	TECR; GPSN2; SC2; Trans-2; 3-enoyl-CoA reductase; TER; Synaptic glycoprotein SC2
유전자 ID	9524.0
SwissProt ID	Q9NZ01
면역원	이 항체는 인간 GPSN2 에 유한한 항원 epitopes를 사용하여 생성되었습니다. 예상 분량 259-308

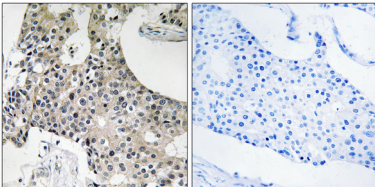
배경

이 유전자는 소포체에서 다중통과 막 단백질을 암호화하며, 스캐폴드 5-알파 헬릭스 구조에 포함되는 세척에서 생성된 장 및 장의 방의 상온 4 단위 연결 반응으로 유입됩니다. 단백질 자체는 2,3-에닐-CoA 클로라이드-CoA 리환원기 반응을 촉매합니다. 이 유전자는 대체 스플라이싱 변이체가 존재합니다. [RefSeq 제 2011 년 4 월, 스캐폴드 생성 및 스캐폴드 대교정 및 정렬 환경, 신화원]

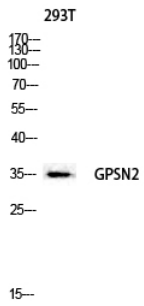
연구 분야

불화지방산의 생성

이미지 데이터



GPN2 항체를 통한 피부미끈구름조직의 면역조직화학 분석은, 같은 항체로 처리한 결과이다.



GPN2 항체를 사용하여 293T 세포를 블롯을 수행했다. 항체는 1:2000으로 희석했다.