

**제품명: GPRC6A** 토끼 다클론 항체

**카탈로그 번호: APRab11716**

연구용 전용

## 요약

설명	토끼 다클론 항체
숙주	토끼
적용	WB, ICC/IF, ELISA
반응성	인간 쥐 마우스
결합	비결합
변형	수정치 없음
아이소타입	IgG
클론성	다클론
형태	액체
농도	1mg/ml
Storage	Aliquot 하여 $-20^{\circ}\text{C}$ 에 보관(12 개월 유효). 냉동/해동 반복을 피하십시오.
Shipping	Ice bags
버퍼	글리세롤 50%, 보오 단백질 0.5%, 산구방제 N 0.02%를 함유한 PBS 용액
정제	천상정제

## 적용

희석 비율	WB 1:500-1:2000, ICC/IF 1:200-1:1000, ELISA 1:5000-1:10000
분자량	105kDa

## 항원 정보

유전자명	GPRC6A
다른 이름	GPRC6A; G-protein coupled receptor family C group 6 member A; hGPRC6A; G-protein coupled receptor GPCR33; hGPCR33
유전자 ID	222545.0
SwissProt ID	Q5T6X5
면역원	이 항체는 인간 GPRC6A 에 유한한 항원 표지를 사용하여 생성되었습니다. 예상 분량: 471-520

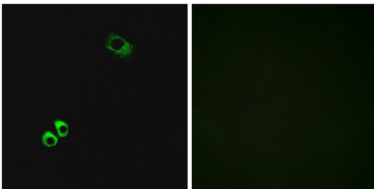
## 배경

GPRC6A 와 같은 G 단백질 결합 수용체(GPCR) 슈퍼패밀리 C 패밀리 구성원 세 마디나 7 개 마디를 포함하여 일반적으로 보존된 이산화탄소 수용체(GPCR)를 포함하여 GPCR C 패밀리 구성원들은 N-말단 도메인을 가지고 있습니다(Pi et al., 2005 [PubMed 16199532] 요약). [OMIM 제 2010 년 11 월, 기능 예측은 이 수용체 단백질에 의해 활성화

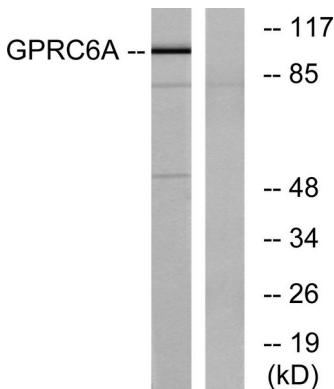
는 수용체이다. 수용체 활성은 포도당이나 설탕을 섭취한 후 신장 세포를 활성화하는 G 단백질에 의해 매개된다. 세포 외 칼슘이 농도의 변화를 감지하고, 질산염에서 세포 외 칼슘 감지 반응을 매개할 수 있는 유사한 오터다. 칼슘은 칼슘 채널이 작동한다. CASR 보타 칼슘에 대한 친화도가 낮다. 또한 아미노산 수용체로 작용하여 L-라실, L-아르기닌, L-오트린과 같은 양성 아미노산에 대한 친화도를 보인다. 아미노산에 대한 친화도는 소아의 질서 정분으로 작용할 가능성을 시사한다. PTM: N- 글리코실화 유형 G- 단백질 결합 수용체 B 계열에 속한다. 소뇌의 중뇌에 의해 결합 조직성 광범하게 발현된다. 뇌 골강, 고환, 배 무릎, 질과 포도당 발에서 높은 수준으로 발현된다. 심장, 신장 및 장에서는 중간 수준으로 발현된다. 폐, 척추, 태반 및 난에서는 낮은 수준으로 발현된다. 흉선, 전신, 소장 및 장에서는 발현되지 않는다. 신에는 아미노산 1과 아미노산 2가 동일한 수준으로 발현된다. 반면 다른 조직에는 아미노산 2가 낮은 수준으로 발현된다.

## 연구 분야

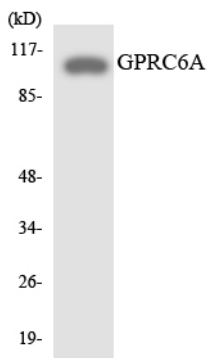
## 이미지 데이터



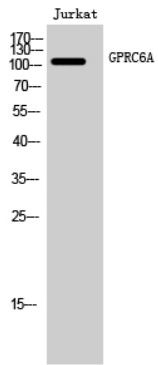
GPRC6A 항체를 용인 MCF7 세포의 면역형광 분석은 옴즈 극은 항 단백이로서 확인됩니다.



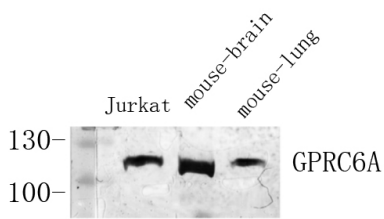
GPRC6A 항체를 용인 Jurkat 세포 용액을 위한 단백질 분석은 옴즈 극은 항 단백이로서 확인됩니다.



GPRC6A 항체를 용인 HeLa 세포 용액을 위한 단백질 분석은 옴즈 극은 항 단백이로서 확인됩니다.



GPRC6A 단백질 1:1000 농도로 Jurkat 세포에 대한 웨스턴 블롯 분석을 수행했다.



양성제에 대해 1:1000 농도의 항체를 사용하여 웨스턴 블롯 분석을 수행했다. 이 항체는 1:20000 농도로도