

제품명: GPRC5D 토끼 다클론 항체

카탈로그 번호: APRab11715

연구용 전용

요약

설명	토끼 다클론 항체
숙주	토끼
적용	WB, ICC/IF, ELISA
반응성	인간 쥐
결합	비결합
변형	수정되지 않음
아이소타입	IgG
클론성	다클론
형태	액체
농도	1mg/ml
Storage	Aliquot 하여 -20°C 에 보관(12 개월 유효). 냉동/해동 반복을 피하십시오.
Shipping	Ice bags
버퍼	글리세롤 50%, 보오 단백질 0.5%, 산구방제 N 0.02% 를 함유한 PBS 용액
정제	천상정제

적용

희석 비율	WB 1:500-1:2000, ICC/IF 1:200-1:1000, ELISA 1:5000-1:10000
분자량	43kDa

항원 정보

유전자명	GPRC5D
다른 이름	GPRC5D; G-protein coupled receptor family C group 5 member D
유전자 ID	55507.0
SwissProt ID	Q9NZD1
면역원	이 항체는 인간 GPRC5D 에 유한한 항원 epitopes 를 사용해서 생성되었습니다. 아미노 범위 271-320

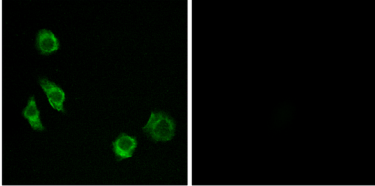
배경

이 유전자는 G 단백질 결합 수용체 계열에 속하지만 유전자 구조인 기능은 아직 밝혀지지 않았습니다. [RefSeq 제공 2008 년 7 월]. 기능 상 유성 G 단백질 결합 수용체 계열에 속한 조특성 : 말초 기관에 골밀집 세포에서 높은 발현을 보이고 심장 소장 방광 근에서 중 정도의 발현을 보이며 폐 대장 백혈구 전신 흉에는 낮은 발현을 보이고 뇌 심장 간 태반 골근 뇌에서는 검출되지 않음

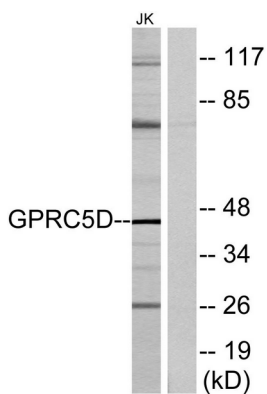
연구 분야

-

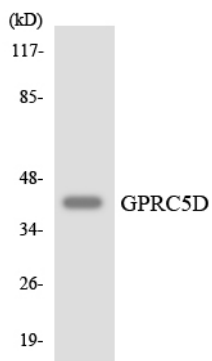
이미지 데이터



GPRC5D 항체용 MCF7 세포의 형광색은 주로 세포막에 국한된다.



GPRC5D 항체용 Jurkat 세포를 이용하여 분석했다. 오른쪽은 항편이 국한된다.



GPRC5D 항체용 HUVEC 세포를 이용하여 분석했다.