

**제품명: GPRC5C** 토끼 다클론 항체

**카탈로그 번호: APRab11714**

연구용 전용

## 요약

설명	토끼 다클론 항체
숙주	토끼
적용	WB, ICC/IF, ELISA
반응성	인간 쥐 생체 유래
결합	비결합
변형	수정치 없음
아이소타입	IgG
클론성	다클론
형태	액체
농도	1mg/ml
Storage	Aliquot 하여 $-20^{\circ}\text{C}$ 에 보관(12개월 유효). 냉동/해동 반복을 피하십시오.
Shipping	Ice bags
버퍼	글세롤 50%, 보오덴탈 0.5%, 산구방제 N 0.02%를 함유한 PBS 용액
정제	천상정제

## 적용

희석 비율	WB 1:500-1:2000, ICC/IF 1:200-1:1000, ELISA 1:5000-1:10000
분자량	48kDa

## 항원 정보

유전자명	GPRC5C
다른 이름	GPRC5C; RAIG3; PSEC0087; G-protein coupled receptor family C group 5 member C; Retinoic acid-induced gene 3 protein; RAIG-3
유전자 ID	55890.0
SwissProt ID	Q9NQ84
면역원	이 항체는 인간 GPRC5C 에서 유한한 항원 펩타이드를 사용하여 생성되었습니다. 예상 분량: 51-100

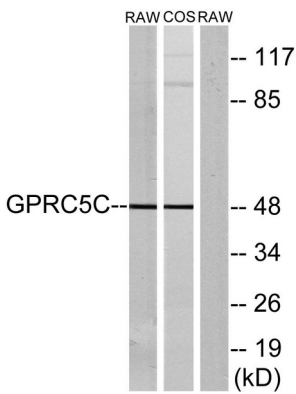
## 배경

이 유전자에 코딩되는 단백질은 G 단백질 결합 수용체 계열에 속한다. 이 슈퍼family 구성은 주로 7 개 막 통과인 도메인을 가지고 있다. 단백질 자체는 알려지지 않았지만, 이 단백질은 전 달경에서 높은 발현을 나타내며, 이 유전자는 최근 이 항을 코딩하는 두 가지 변이체가 발견되었다. [RefSeq] 제 2008 년 7 월, 가능 상 이 레티노이드 G 단백질 결합 수용체 5C와

G 단백질 결합 단백질의 수용 기능에 한계를 제한하는 유독 올리고당(ATRA)에 의해 유독 PTM: DNA 손상 인화제 또는 ATM 또는 ATR 에 의해 알파 다유성 G 단백질 결합 수용체 계열에 속하는 세포 내 위치 세포막 하주변 소에 위치한다. 조직 특성은 말초 조직, 특히 위장 기관 및 장간척삭 조직에 발달된다. 뇌는 뇌척수액 배양 신경(DRG)을 제외한 알츠하이머 조직 발달 수준이 낮다.

## 연구 분야

## 이미지 데이터



GPRC5C 항를 사용하여 RAW264.7 및 COS7 세포를 위해 단백질 분석했다. 오른쪽은 항 단백질로 처리했다.