

제품명: GPR85 토끼 다클론 항체

카탈로그 번호: AP Rab11704

연구용 전용

요약

설명	토끼 다클론 항체
숙주	토끼
적용	IHC, ICC/IF, ELISA
반응성	인간 쥐 생체
결합	비결합
변형	수정되지 않음
아이소타입	IgG
클론성	다클론
형태	액체
농도	1mg/ml
Storage	Aliquot 하여 -20°C 에 보관(12개월 유효). 냉동/해동 반복을 피하십시오.
Shipping	Ice bags
버퍼	글리세롤 50%, 보오 단백질 0.5%, 산구방제 N 0.02%를 함유한 PBS 용액
정제	천상정제

적용

희석 비율	IHC 1:100-1:300, ICC/IF 1:200-1:1000, ELISA 1:5000-1:20000
분자량	-

항원 정보

유전자명	GPR85
다른 이름	GPR85; SREB2; Probable G-protein coupled receptor 85; Super conserved receptor expressed in brain 2
유전자 ID	54329.0
SwissProt ID	P60893
면역원	이 항체는 인간 GPR85에서 유래한 항원편이를 사용하여 생성되었습니다. 아민산 범위 181-230

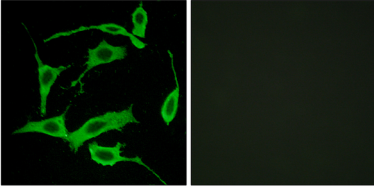
배경

GPR85 외같은 G 단백질 결합 수용체(GPCR) 계열 구성원은 7 개의 막 통과인도 특징적인 유한 구조를 가지고 있습니다. 가장 특징적인 호르몬 또는 빛과 같은 세포외 자극에 GPCR 활성화는 종종 GTP 결합 단백질 또는 단백질에 매개되는 세포 내 신호 전달 반응을 유발합니다(Matsumoto et al., 2000 [PubMed 10833454]). [OMIM 제 2008년 8월 15일 가능 오관 수용체 유성 G

단일결합수용체 계열에함 조직특성 뇌외환에서발현을보임 심장태반및정맥에서발현을보임 뇌영역에서강한도영역에서결핍한노랑약및척삭에서다발현을보임

연구 분야

이미지 데이터



GPR85 항체를이용한LOVO 세포면형분석은뚜렷한양상을이루어차단결합이다