

제품명: GPR82 토끼 다클론 항체

카탈로그 번호: APRab11701

연구용 전용

요약

설명	토끼 다클론 항체
숙주	토끼
적용	WB, ELISA
반응성	인간 쥐
결합	비특이
변형	수정치 없음
아이소타입	IgG
클론성	다클론
형태	액체
농도	1mg/ml
Storage	Aliquot 하여 -20°C 에 보관(12 개월 유효). 냉동/해동 반복을 피하십시오.
Shipping	Ice bags
버퍼	글세롤 50%, 보르덴탈 0.5%, 산구방제 N 0.02% 를 함유한 PBS 용액
정제	천상정제

적용

희석 비율	WB 1:500-1:2000, ELISA 1:5000-1:20000
분자량	35kDa

항원 정보

유전자명	GPR82
다른 이름	GPR82; Probable G-protein coupled receptor 82
유전자 ID	27197.0
SwissProt ID	Q96P67
면역원	이 항체는 인간 GPR82 에서 유래한 항원 펩타이드를 사용하여 생성되었습니다. 아민산 범위 121-170

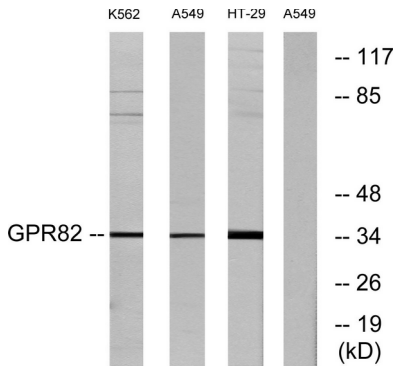
배경

이 유전자에 코딩된 단백질은 기능이 알려지지 않은 G 단백질 결합 수용체이다. 코딩된 단백질은 7 개의 막통과 도메인을 포함하고, 잠정 G 단백질을 통해 세포외 신호를 전달하는 단백질 계열에 속한다. [RefSeq 제공, 2011 년 9 월, 가능 오픈 수송에 유성 G 단백질 결합 수용체 계열에 포함

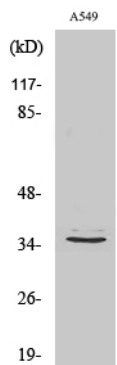
연구 분야

-

이미지 데이터



A549, K562 및 HT-29 세포에서 GPR82 항체를 사용하여 단백질 분석을 다. 오른쪽은 항체 반응이다.



GPR82 단백질을 사용하여 세포의 단백질 분석