

제품명: GPR68 토끼 다클론 항체

카탈로그 번호: APRab11698

연구용 전용

요약

설명	토끼 다클론 항체
숙주	토끼
적용	WB, ICC/IF, ELISA
반응성	인간
결합	비결합
변형	수정치 없음
아이소타입	IgG
클론성	다클론
형태	액체
농도	1mg/ml
Storage	Aliquot 하여 -20°C 에 보관(12개월 유효). 냉동/해동 반복을 피하십시오.
Shipping	Ice bags
버퍼	글리세롤 50%, 보오덴탈 0.5%, 산구방제인 0.02%를 함유한 PBS 용액
정제	천상정제

적용

희석 비율	WB 1:500-1:2000, ICC/IF 1:200-1:1000, ELISA 1:5000-1:10000
분자량	41kDa

항원 정보

유전자명	GPR68
다른 이름	GPR68; OGR1; Ovarian cancer G-protein coupled receptor 1; OGR-1; G-protein coupled receptor 68; GPR12A; Sphingosylphosphorylcholine receptor
유전자 ID	8111.0
SwissProt ID	Q15743
면역원	이 항체는 인간 SPR1에서 유래한 항원을 사용되었습니다. 아민산 범위 281-330

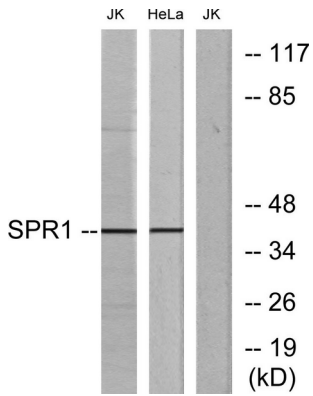
배경

유형 G-단백질 결합 수용체 계열에 속한다. 유형 G-단백질 결합 수용체 계열에 속한다.

연구 분야

-

이미지 데이터



SPR1 항을 사용하여 Jurkat 및 HeLa 세포를 이용하여 단백질 분석을 실시했습니다. 오른쪽은 항 특이적입니다.