

제품명: GPR63 토끼 다클론 항체

카탈로그 번호: APRab11696

연구용 전용

요약

설명	토끼 다클론 항체
숙주	토끼
적용	ICC/IF, ELISA
반응성	인간 쥐
결합	비결합
변형	수정되지 않음
아이소타입	IgG
클론성	다클론
형태	액체
농도	1mg/ml
Storage	Aliquot 하여 -20°C 에 보관(12개월 유효). 냉동/해동 반복을 피하십시오.
Shipping	Ice bags
버퍼	글리세롤 50%, 보오 단백질 0.5%, 산구방제인 0.02%를 함유한 PBS 용액
정제	천상정제

적용

희석 비율	ICC/IF 1:200-1:1000, ELISA 1:10000-1:20000
분자량	-

항원 정보

유전자명	GPR63
다른 이름	GPR63; PSP24B; Probable G-protein coupled receptor 63; PSP24-2; PSP24-beta
유전자 ID	81491.0
SwissProt ID	Q9BZJ6
면역원	이 항체는 인간 GPR63 에서 유래한 항원 펩타이드를 사용하여 생성되었습니다. 아민산 범위 370-419

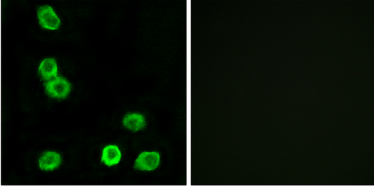
배경

이 유전자 G 단백질 결합 수용체를 암호화한다. 동일한 단백질을 암호화하는 여러 대체 스플라이싱 변체 확인되었습니다. RefSeq 제공 2011년 12월, 기능은 인간 뇌에 국한할 수 있습니다. 유성 G 단백질 결합 수용체 계열에 속한다. 조직 특이성 뇌에서 발현되며, 전염과 암에서 출고 이상 행동 상부 및 중뇌에서 다른 수준으로 검출된다.

연구 분야

-

이미지 데이터



GPR63 항체를 이용한 MCF7 세포 면역형광 분석. 오른쪽 같은 항체를 이용하여 차한 결과입니다.