

제품명: GPR62 토끼 다클론 항체

카탈로그 번호: APRab11695

연구용 전용

요약

설명	토끼 다클론 항체
숙주	토끼
적용	WB, ELISA
반응성	인간 쥐 마우스
결합	비결합
변형	수정되지 않음
아이소타입	IgG
클론성	다클론
형태	액체
농도	1mg/ml
Storage	Aliquot 하여 -20°C 에 보관(12 개월 유효). 냉동/해동 반복을 피하십시오.
Shipping	Ice bags
버퍼	글리세롤 50%, 보르덴탈 0.5%, 산구방제 N 0.02% 를 함유한 PBS 용액
정제	천상정제

적용

희석 비율	WB 1:500-1:2000, ELISA 1:10000-1:20000
분자량	38kDa

항원 정보

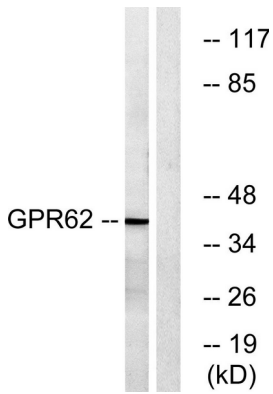
유전자명	GPR62
다른 이름	GPR62; Probable G-protein coupled receptor 62; G-protein coupled receptor GPCR8; hGPCR8; G-protein coupled receptor KPG_005
유전자 ID	118442.0
SwissProt ID	Q9BZJ7
면역원	이 항체는 인간 GPR62 에서 유래한 항원 펩타이드를 사용하여 생성되었습니다. 아민산 범위 181-230

배경

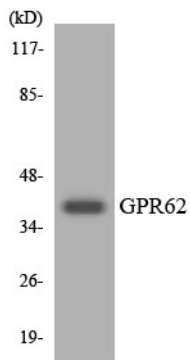
기능: GPCR8은 G-단백질 결합 수용체 계열에 속한 조특성 뇌에서 발현되며, 가시적 전염과 질병 발생과 관련이 있는 것으로 알려져 있습니다. 이 항체는 인간 GPR62 에서 유래한 항원 펩타이드를 사용하여 생성되었습니다. 아민산 범위 181-230

연구 분야

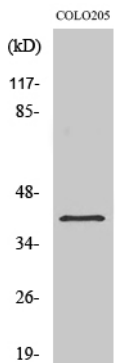
이미지 데이터



COLO 세포를 GPR62 항체를 이용하여 Western blot 분석한다. 오른쪽은 항체가 도착했다.



GPR62 항체를 Jurkat 세포를 이용하여 Western blot 분석한다.



GPR62 단백질을 이용하여 Western blot 분석