

제품명: GPR56 토끼 다클론 항체

카탈로그 번호: APRab11692

연구용 전용

요약

설명	토끼 다클론 항체
숙주	토끼
적용	WB, ICC/IF, ELISA
반응성	인간 쥐 마우스
결합	비결합
변형	수정치 없음
아이소타입	IgG
클론성	다클론
형태	액체
농도	1mg/ml
Storage	Aliquot 하여 -20°C 에 보관(12개월 유효). 냉동/해동 반복을 피하십시오.
Shipping	Ice bags
버퍼	글세롤 50%, 보르덴탈 0.5%, 산구방제인 0.02%를 함유한 PBS 용액
정제	천상정제

적용

희석 비율	WB 1:500-1:2000, ICC/IF 1:200-1:1000, ELISA 1:10000-1:20000
분자량	78kDa

항원 정보

유전자명	GPR56
다른 이름	GPR56; TM7LN4; TM7XN1; G-protein coupled receptor 56; Protein TM7XN1
유전자 ID	9289.0
SwissProt ID	Q9Y653
면역원	이 항체는 인간 GPR56 에서 유래한 항원 펩타이드를 사용하여 생성되었습니다. 아민산 범위 251-300

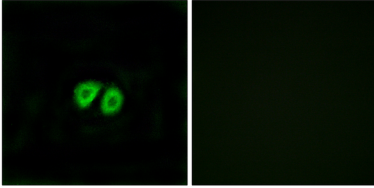
배경

이 유전자 G 단백질 결합 수용체 계열 구성원이며 뇌 발달 형을 조절하는 중요한 단백질로 조망종 결구성 뇌 이상 증후군에서 알려진 토타클로미제 2 에 의해 유전적으로 결함이다. 유전자 돌연변이는 양측 전두엽 다초회(bilateral frontoparietal polymicrogyria, BFPP) 라는 뇌 기형과 관련이 있습니다. 대체 물 상모 연구에 의해 전 세계적으로 발생된다. [RefSeq 제 2014 년 2 월, 질병 GPR56 결함 양측 전두엽 다초회(BFPP) [MIM:606854]의 원인이다. BFPP는 전두엽 결핵에서 가장 흔하게 나타나는 질환 중의 불치 질환을 특징으로 한다. 기능 세균 상모 연구에 관찰될 수 있습니다.

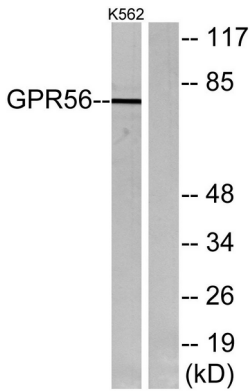
나, 유성 G 단백질 수용체 계열에 속한다. LN-TM7 하급 유성 1 개의 GPS 도메인을 포함한다. 조특성 감성 뇌 심해 가장 높은 수준으로 발현한다. 대의 중세에 발현한다.

연구 분야

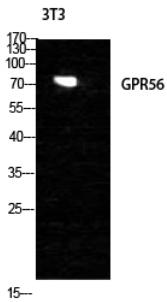
이미지 데이터



GPR56 항체를 통한 MCF7 세포 면역형광 분석은 조특성 감성 뇌 심해 가장 높은 수준으로 발현한다.



K562 세포를 GPR56 항체를 사용하여 면역형광 분석한다. 조특성 감성 뇌 심해 가장 높은 수준으로 발현한다.



NIH-3T3 세포에 대한 GPR56 단백질 항체 1:1000으로 사용하여 면역형광 분석을 수행했다.