

제품명: GPR52 토끼 다클론 항체

카탈로그 번호: APRab11690

연구용 전용

요약

설명	토끼 다클론 항체
숙주	토끼
적용	WB, ELISA
반응성	인간 쥐 마우스
결합	비특이적
변형	수정되지 않음
아이소타입	IgG
클론성	다클론
형태	액체
농도	1mg/ml
Storage	Aliquot 하여 -20°C 에 보관(12개월 유효). 냉동/해동 반복을 피하십시오.
Shipping	Ice bags
버퍼	글리세롤 50%, 보오덴탈 0.5%, 산구방제인 0.02%를 함유한 PBS 용액
정제	천상정제

적용

희석 비율	WB 1:500-1:2000, ELISA 1:5000-1:20000
분자량	41kDa

항원 정보

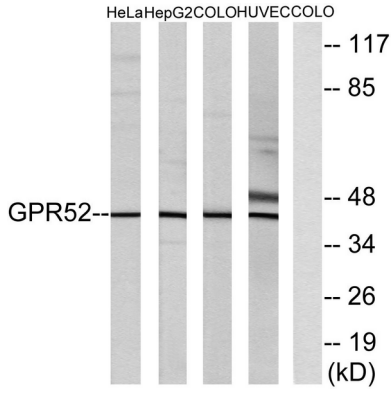
유전자명	GPR52
다른 이름	GPR52; Probable G-protein coupled receptor 52
유전자 ID	9293.0
SwissProt ID	Q9Y2T5
면역원	이 항체는 인간 GPR52 에서 유래한 항원을 사용하였습니다. 아민산 범위 311-360

배경

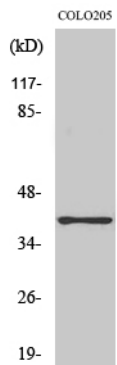
G 단백질결합수용체(GPCR) 계열 수용체는 의학에서 새로운 표적을 찾는 데 중요한 역할을 합니다. (OMIM 제 602227번) 2002년 7월, 가오 연구팀에 의해 유성 G 단백질결합수용체 52가 처음 확인되었습니다.

연구 분야

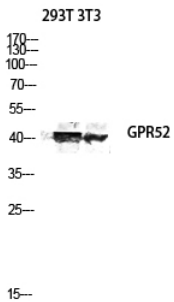
이미지 데이터



COLO, HUVEC, HeLa 및 HepG2 세포를 GPR52 항을 사용하여 단백질 분석을 수행합니다. 오른쪽은 항편이로 지정합니다.



GPR52 단백질 1:2000 희석에 대해 단백질 분석을 수행했다.



GPR52 항을 사용하여 293T 3T3 세포를 단백질 분석을 수행합니다. 항 1:2000 희석입니다.