

제품명: GPR50 토끼 다클론 항체

카탈로그 번호: APRab11689

연구용 전용

요약

설명	토끼 다클론 항체
숙주	토끼
적용	WB, ICC/IF, ELISA
반응성	인간 쥐 마우스
결합	비결합
변형	수정치 없음
아이소타입	IgG
클론성	다클론
형태	액체
농도	1mg/ml
Storage	Aliquot 하여 -20°C 에 보관(12 개월 유효). 냉동/해동 반복을 피하십시오.
Shipping	Ice bags
버퍼	글세롤 50%, 보오덴탈 0.5%, 산구방제 N 0.02% 를 함유한 PBS 용액
정제	천상정제

적용

희석 비율	WB 1:500-1:2000, ICC/IF 1:200-1:1000, ELISA 1:5000-1:20000
분자량	68kDa

항원 정보

유전자명	GPR50
다른 이름	GPR50; Melatonin-related receptor; G protein-coupled receptor 50; H9
유전자 ID	9248.0
SwissProt ID	Q13585
면역원	이 항원은 인간 MTR1L 에 유한한 항원 아미노산 서열을 공유하고 있다. (아미노산 범위 301-350)

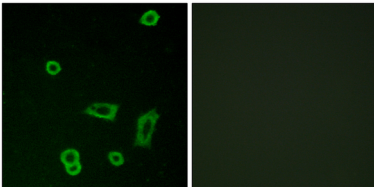
배경

이 유전자는 G-단백질 결합 수용체 (G-CPR1) 계열에 속한다. 단백질은 뇌 신경 세포에서 주로 발현된다. 그러나 이 항체는 뇌를 통해 멜atonin 수용체 1A 의 기능을 억제한다. 이 유전자의 형질은 여러 양적 형질에 관련이 있는 것으로 알려져 있다. [RefSeq 제 2010 년 1 월, GPR50 에 대한 유전자 서열 분석] G-단백질 결합 수용체 (G-CPR1) 계열에 속한 구조적 상이 및 뇌 하체

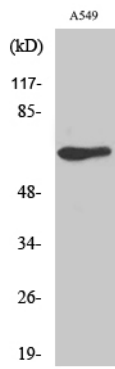
연구 분야

신약개발수용체특정

이미지 데이터



MTR1L 항체를 이용한 LOVO 세포의 형질 분석은 즉각적인 함량 파악이 가능한 것입니다.



GPR50 단백질 1:1000 이하에 대한 세포 내 단백질 분석을 수행했다.