

**제품명: GPR48** 토끼 다클론 항체

**카탈로그 번호: APRab11688**

연구용 전용

## 요약

설명	토끼 다클론 항체
숙주	토끼
적용	WB, ICC/IF, ELISA
반응성	인간 쥐 마우스
결합	비결합
변형	수정치 없음
아이소타입	IgG
클론성	다클론
형태	액체
농도	1mg/ml
Storage	Aliquot 하여 -20°C 에 보관(12 개월 유효). 냉동/해동 반복을 피하십시오.
Shipping	Ice bags
버퍼	글리세롤 50%, 보르덴탈 0.5%, 산기방제 N 0.02% 를 함유한 PBS 용액
정제	천상정제

## 적용

희석 비율	WB 1:500-1:2000, ICC/IF 1:200-1:1000, ELISA 1:5000-1:10000
분자량	100kDa

## 항원 정보

유전자명	LGR4
다른 이름	LGR4; GPR48; Leucine-rich repeat-containing G-protein coupled receptor 4; G-protein coupled receptor 48
유전자 ID	55366.0
SwissProt ID	Q9BXB1
면역원	이 항체는 인간 LGR4 에서 유래한 항원 펩타이드를 사용하여 생성되었습니다. 아민산 범위 461-510

## 배경

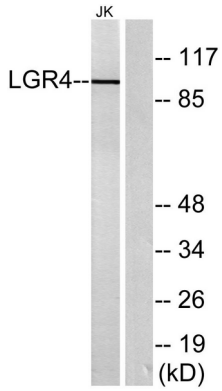
이 유전자에 코딩되는 단백질은 스피린과 결합하여 Wnt 신호 전달 경로를 활성화하는 G-단백질 결합 수용체입니다. Wnt 신호 전달 경로의 활성화는 선형 성장의 조절에 필수적입니다. [RefSeq] 제 2016년 10월, 기능 유전자에 유성 G-단백질 결합 수용체 계열에 속한 유성 15 개 LRR(루신 풍부 반복)을 포함하는 구조적 특이성, 탄수화물 부위 등 여러 다른 생성 조직에 발현되는 단백질의 연속 감지

위기관리, 생산, 영업, 마케팅

## 연구 분야

-

## 이미지 데이터



LGR4 항체를 Jurkat 세포에 사용했을 때, Jurkat 세포에서 LGR4 단백질이 발현된다는 것을 확인하였다.