

**제품명: GPR42** 토끼 다클론 항체

**카탈로그 번호: APRab11685**

연구용 전용

## 요약

설명	토끼 다클론 항체
숙주	토끼
적용	ICC/IF, ELISA
반응성	인간 쥐 마우스
결합	비결합
변형	수정치 없음
아이소타입	IgG
클론성	다클론
형태	액체
농도	1mg/ml
Storage	Aliquot 하여 $-20^{\circ}\text{C}$ 에 보관(12개월 유효). 냉동/해동 반복을 피하십시오.
Shipping	Ice bags
버퍼	글리세롤 50%, 보오 단백질 0.5%, 산구방제인 0.02%를 함유한 PBS 용액
정제	천상정제

## 적용

희석 비율	ICC/IF 1:200-1:1000, ELISA 1:10000-1:20000
분자량	-

## 항원 정보

유전자명	GPR42
다른 이름	GPR42; GPR42P; G-protein coupled receptor 42
유전자 ID	2866.0
SwissProt ID	O15529
면역원	이 항체는 인간 GPR42 에서 유래한 항원 펩타이드를 사용하여 생성되었습니다. 아민산 범위 12-61

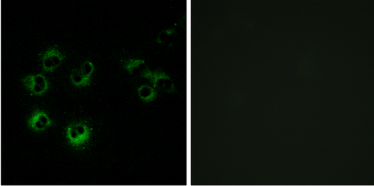
## 배경

GPR42는 GPR42P, FFAR1L, GPR41L 등도 불리며 G-단백질 결합 수용체(GC1) 계열에 속한다. GPR42는 FFAR3의 연관된 부류로 생성된 것으로 추정되며 174번위의 아미노산 변화에 의해 특이 리간드에 반응하여 G-단백질을 활성화하는 능력을 상실했다. 따라서 GPR42는 오만수용체(orphan receptor)이다.

## 연구 분야

-

## 이미지 데이터



GPR42 항체를 용인 MCF-7 세포의 면역형광 분석을 위한 실험 데이터를 제공한 결과입니다.