

제품명: GPR40 토끼 다클론 항체

카탈로그 번호: APRab11683

연구용 전용

요약

설명	토끼 다클론 항체
숙주	토끼
적용	WB, ICC/IF, ELISA
반응성	인간, 양귀비
결합	비결합
변형	수정되지 않음
아이소타입	IgG
클론성	다클론
형태	액체
농도	1mg/ml
Storage	Aliquot 하여 -20°C 에 보관(12 개월 유효). 냉동/해동 반복을 피하십시오.
Shipping	Ice bags
버퍼	글리세롤 50%, 보오덴탈 0.5%, 산구방제인 0.02%를 함유한 PBS 용액
정제	천상정제

적용

희석 비율	WB 1:500-1:2000, ICC/IF 1:200-1:1000, ELISA 1:5000-1:20000
분자량	26kDa

항원 정보

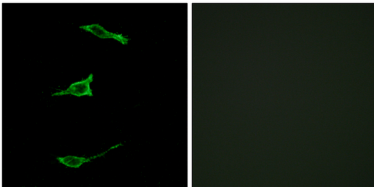
유전자명	FFAR1
다른 이름	FFAR1; GPR40; Free fatty acid receptor 1; G-protein coupled receptor 40
유전자 ID	2864.0
SwissProt ID	O14842
면역원	이 항원은 인간 FFAR1에서 유래한 항원입니다. 용액에 포함되어 있습니다. 아민산 범위 185-234

배경

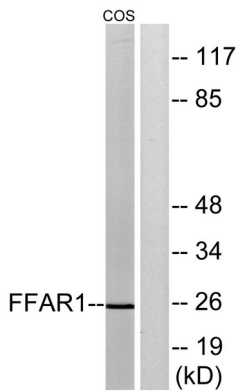
이 유전자는 19번 염색체에 위치하고 있는 GP40 계열 G 단백질 결합 수용체 구성원입니다. 양귀비 단백질은 중립 지방산에 대한 수용체이며, 일부는 다른 이차 조절에 관여할 수 있습니다. 이 유전자의 형은 제2형으로 분류될 수 있습니다. [RefSeq 제 2009년 4월, 기능 중립 지방산에 대한 수용체 라트 결합은 세포 내 칼슘 농도를 증가시키고 또한 자유 지방산을 분출시킵니다. 수용체 활성은 포도당과 C를 활성화하는 G 단백질에 매개됩니다. G(q) 및 G(i) 매개 경로를 통해 작용하는 것으로 보인다. 양성 G 단백질 결합 수용체 계열에 속한다. 조직 특성 및 배양 세포에 풍부하게 발현된다.

연구 분야

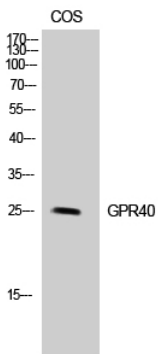
이미지 데이터



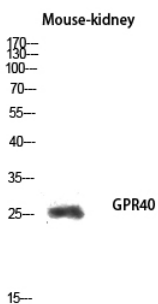
FFAR1 항체를 이용한 LOVO 세포 면역형광 분석. 오른쪽 그림은 항체 없이로 처리한 결과입니다.



포스포린 40nM 을 30 분 동안 처리한 COS7 세포 용출물을 FFAR1 항체를 사용하여 단백질 분석했습니다. 오른쪽 그림은 항체 없이로 처리한 결과입니다.



COS-7 세포에 대한 단백질 분석 (GPR40 다량) 항체 1:500 으로 확인되었습니다.



GPR40 항체를 이용한 마우스 장 용출물 단백질 분석. 항체 1:500 으로 확인되었습니다.