

제품명: GPR38 토끼 다클론 항체

카탈로그 번호: APRab11680

연구용 전용

요약

설명	토끼 다클론 항체
숙주	토끼
적용	WB, ELISA
반응성	인간 쥐 마우스
결합	비결합
변형	수정치 없음
아이소타입	IgG
클론성	다클론
형태	액체
농도	1mg/ml
Storage	Aliquot 하여 -20°C 에 보관(12 개월 유효). 냉동/해동 반복을 피하십시오.
Shipping	Ice bags
버퍼	글리세롤 50%, 보오 단백질 0.5%, 산구방제 N 0.02%를 함유한 PBS 용액
정제	천상정제

적용

희석 비율	WB 1:500-1:2000, ELISA 1:10000-1:20000
분자량	45kDa

항원 정보

유전자명	MLNR
다른 이름	MLNR; GPR38; MTLR; MTLR1; Motilin receptor; G-protein coupled receptor 38
유전자 ID	2862.0
SwissProt ID	O43193
면역원	인간 GPR38 의 C-말단 부위에서 유래한 항원입니다.

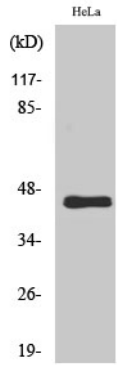
배경

모틸린은 위장관에 있는 22 개의 아미노산으로 구성된 펩타이드 호르몬이다. 유전자에 의해 생성된 G-단백질 결합 수용체(GC-CR1) 계열에 속하는 모틸린 수용체는 다양한 통만 질환과 운동 장애의 주요 치료 표적이다. [RefSeq 제 2011 년 8 월, 기능 모틸린 수용체 유성 G-단백질 결합 수용체 1(GC-CR1) 계열에 속한 조직 특이성 감수성 위골에 대한 설명]

연구 분야

신경생리, 수면, 학습

이미지 데이터



GPR38 단백질에 대한 항체 특이성 분석