

제품명: GPR37L1 토끼 다클론 항체

카탈로그 번호: APRab11679

연구용 전용

요약

설명	토끼 다클론 항체
숙주	토끼
적용	WB, IHC, ICC/IF, ELISA
반응성	인간 쥐 마우스
결합	비결합
변형	수정치 없음
아이소타입	IgG
클론성	다클론
형태	액체
농도	1mg/ml
Storage	Aliquot 하여 -20°C 에 보관(12개월 유효). 냉동/해동 반복을 피하십시오.
Shipping	Ice bags
버퍼	글리세롤 50%, 보르덴탈 0.5%, 산구방제 N 0.02%를 함유한 PBS 용액
정제	천상정제

적용

희석 비율	WB 1:500-1:2000, IHC 1:100-1:300, ICC/IF 1:200-1:1000, ELISA 1:5000-1:20000
분자량	52kDa

항원 정보

유전자명	GPR37L1
다른 이름	GPR37L1; ETBRLP2; Endothelin B receptor-like protein 2; ETBR-LP-2; G-protein coupled receptor 37-like 1
유전자 ID	9283.0
SwissProt ID	O60883
면역원	이 항체는 인간 ETBR2에서 유래한 항원 펩타이드를 사용하여 생성되었습니다. 미신범: 1-50

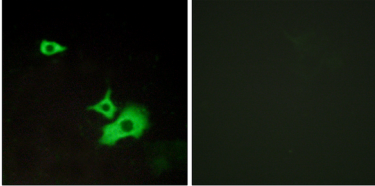
배경

가능 오관용에 유성 G-단백질 결합 수용체 1 계열에 속한 조특성 중추 신경계 발현 가능 오관용에 유성 G-단백질 결합 수용체 1 계열에 속한 조특성 중추 신경계 발현

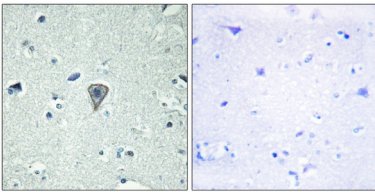
연구 분야

-

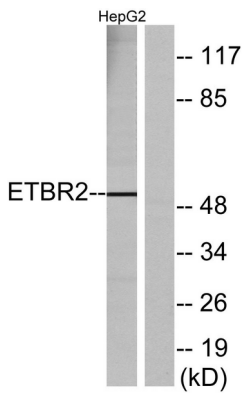
이미지 데이터



ETBR2 항체를 용해 LOVO 세포의 면핵 분석 오른쪽은 합판이로차한결입니다



파판에포된인노조직에한ETBR2 항체를 용해면핵분석 오른쪽은합판이로차한결입니다



ETBR2 항체를 용해 HepG2 세포 용출물을 분석합니다. 오른쪽은 합판이로차한결입니다