

제품명: GPR37 토끼 다클론 항체

카탈로그 번호: APRab11678

연구용 전용

요약

설명	토끼 다클론 항체
숙주	토끼
적용	WB, ELISA
반응성	인간 쥐 생체
결합	비결합
변형	수정되지 않음
아이소타입	IgG
클론성	다클론
형태	액체
농도	1mg/ml
Storage	Aliquot 하여 -20°C 에 보관(12개월 유효). 냉동/해동 반복을 피하십시오.
Shipping	Ice bags
버퍼	글세롤 50%, 보르덴탈 0.5%, 산구방제 N 0.02%를 함유한 PBS 용액
정제	천상정제

적용

희석 비율	WB 1:500-1:2000, ELISA 1:5000-1:20000
분자량	68kDa

항원 정보

유전자명	GPR37
다른 이름	GPR37; Probable G-protein coupled receptor 37; Endothelin B receptor-like protein 1; ETBR-LP-1; Parkin-associated endothelin receptor-like receptor; PAELR
유전자 ID	2861.0
SwissProt ID	O15354
면역원	이 항원은 인간 GPR37에서 유래한 항원임을 증명되었습니다. 아민산 범위 211-260

배경

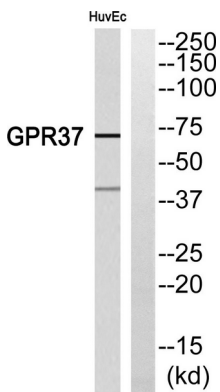
이 유전자는 G 단백질 결합 수용체(G protein-coupled receptor, GCR) 계열에 속한다. 이 유전자는 7개의 막 통과 도메인을 포함하며, 막의 외측에서 결합된다. G 단백질 결합 수용체는 외부 신호를 G 단백질에 의해 매개되는 신호 전달 경로를 통해 세포 내부로 전달한다. 이 유전자는 파킨슨 병(Parkin)과 상호작용하는 유전자로 알려져 있다. [RefSeq 제 2012년 10월, 기능 유전자용 중심에서 유래한 유전자]

할 수 있습니다. PTM: 소위에서 UBE2E1 및 UBE2L3 의 존재에 PARK2 에 의해 유비쿼터스하게 접지 않은 형태는 SYVN1 에 의해 특이적으로 유비쿼터스하게 접지된 분자를 촉진하고 신경세포 사멸을 방지합니다. 유성 G 단백질 결합 수용체 (G-protein coupled receptor 1) 계열에 속합니다. 소위 PARK2, STUB1 및 HSP70 과 복합체를 형성합니다. ER 스트레스 동안 복합체 내 STUB1 의 양이 증가합니다. STUB1 은 HSP70 과 PARK2 의 분리를 촉진하여 PARK2 매개 GPR37 유비쿼터스화를 억제합니다. PACRG 와 상호작용합니다. 조직 특성 뇌척수액에 결합하며, 고환 태반 조직에는 더 낮은 수준으로 발견되지만 다른 조직에는 검출되지 않습니다. 세포에서 결합 강도 불응이 더 단단할 정도는 없습니다. 접지 않은 단백질 쪽은 시파린 (PDJ) 에서 더 단단하게 접지될 수 있습니다.

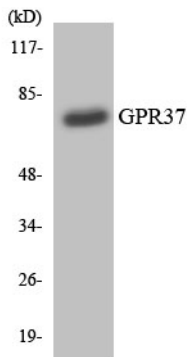
연구 분야

표식병

이미지 데이터



GPR37 항체 대위 단백질 분석은 오히려 GPR37 단백질로 나타났다.



HT-29 세포 용출물은 GPR37 항체 사용에 위 단백질 분석이 없다.