

제품명: GPR35 토끼 다클론 항체

카탈로그 번호: APRab11677

연구용 전용

요약

설명	토끼 다클론 항체
숙주	토끼
적용	WB, ICC/IF, ELISA
반응성	인간 쥐 마우스
결합	비결합
변형	수정치 없음
아이소타입	IgG
클론성	다클론
형태	액체
농도	1mg/ml
Storage	Aliquot 하여 -20°C 에 보관(12개월 유효). 냉동/해동 반복을 피하십시오.
Shipping	Ice bags
버퍼	글리세롤 50%, 보르덴탈 0.5%, 산구방제인 0.02%를 함유한 PBS 용액
정제	천상정제

적용

희석 비율	WB 1:500-1:2000, ICC/IF 1:200-1:1000, ELISA 1:10000-1:20000
분자량	34kDa

항원 정보

유전자명	GPR35
다른 이름	GPR35; G-protein coupled receptor 35; Kynurenic acid receptor; KYNA receptor
유전자 ID	2859.0
SwissProt ID	Q9HC97
면역원	이 항체는 인간 GPR35 에서 유래한 항원만을 사용하여 생성되었습니다. 아민산 범위 51-100

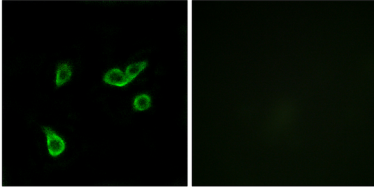
배경

가장 흔한 유형 G-단백질 결합 수용체 계열에 속한 조특성 수용체로 글리코아미노산 수용체로 알려진 이 수용체는 신경계 및 면역계에서 다양한 생리학적 과정에 관여하는 것으로 밝혀졌습니다.

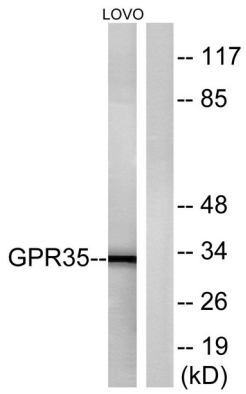
연구 분야

신항상리드 수용체 실험용

이미지 데이터



GPR35 항을 이용한 A549 세포의 면역형광 분석. 오른쪽은 합성 펩타이드 처리한 결과입니다.



LOVO 세포 용출물을 GPR35 항을 사용하여 Western blot 분석했습니다. 오른쪽은 합성 펩타이드 처리한 결과입니다.