

제품명: GPR32 토끼 다클론 항체

카탈로그 번호: APRab11674

연구용 전용

요약

설명	토끼 다클론 항체
숙주	토끼
적용	WB, ICC/IF, ELISA
반응성	인간 쥐 마우스
결합	비결합
변형	수정치 없음
아이소타입	IgG
클론성	다클론
형태	액체
농도	1mg/ml
Storage	Aliquot 하여 -20°C 에 보관(12개월 유효). 냉동/해동 반복을 피하십시오.
Shipping	Ice bags
버퍼	글리세롤 50%, 보오 단백질 0.5%, 산기방부제 N 0.02%를 함유한 PBS 용액
정제	천상정제

적용

희석 비율	WB 1:500-1:2000, ICC/IF 1:200-1:1000, ELISA 1:10000-1:20000
분자량	33kDa

항원 정보

유전자명	GPR32
다른 이름	GPR32; Probable G-protein coupled receptor 32
유전자 ID	2854.0
SwissProt ID	O75388
면역원	이 항체는 인간 GPR32 에서 유래한 항원 펩타이드를 사용하여 생성되었습니다. 아민산 범위 151-200

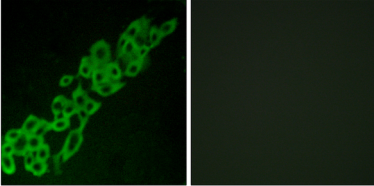
배경

이 유전자는 인종이 없는 G-단백질 결합 수용체 (GC-CR1) 계열 구성원을 암호화합니다. 암호화 단백질은 리졸빈 D1 (resolvin D1) 및 리포신 A4 (lipoxin A4)에 결합하여 염증과 관련이 있습니다. 관련 유전자 19 번염색체에서 확인되었습니다. [RefSeq 제공 2012년 11월, 기능 유전자 수용체 유성 G-단백질 결합 수용체 (GC-CR1) 계열에 속함]

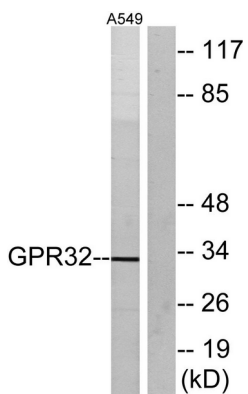
연구 분야

-

이미지 데이터



GPR32 항체를 용해 A549 세포의 항원 분석을 위한 항체로 사용하여 확인합니다.



GPR32 항체를 용해 A549 세포를 위한 항원 분석을 위한 항체로 사용하여 확인합니다.