

제품명: GPR31 토끼 다클론 항체

카탈로그 번호: APRab11673

연구용 전용

요약

설명	토끼 다클론 항체
숙주	토끼
적용	WB, ELISA
반응성	인간 쥐 마우스
결합	비결합
변형	수정치 없음
아이소타입	IgG
클론성	다클론
형태	액체
농도	1mg/ml
Storage	Aliquot 하여 -20°C 에 보관(12개월 유효). 냉동/해동 반복을 피하십시오.
Shipping	Ice bags
버퍼	글세롤 50%, 보르덴탈 0.5%, 산구방제 N 0.02%를 함유한 PBS 용액
정제	천상정제

적용

희석 비율	WB 1:500-1:2000, ELISA 1:5000-1:10000
분자량	33kDa

항원 정보

유전자명	GPR31
다른 이름	GPR31; 12-(S)-hydroxy-5; 8,10,14-eicosatetraenoic acid receptor; 12-(S)-HETE receptor; 12-HETER; G-protein coupled receptor 31
유전자 ID	2853.0
SwissProt ID	O00270
면역원	이 항체는 인간 GPR31에서 유래한 항원편이를 사용하여 생성되었습니다. 아민산 범위 181-230

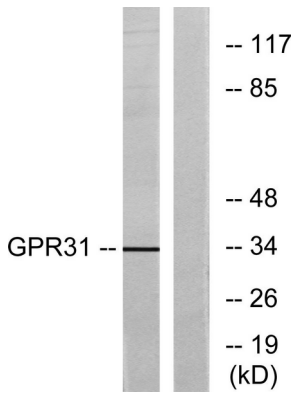
배경

가능 오관수용체 유성 G-단백질결합수용체 1 계열에 속함 가능 오관수용체 유성 G-단백질결합수용체 1 계열에 속함

연구 분야

-

이미지 데이터



COLO 세포를 GPR31 항체를 이용하여 분석합니다. 오른쪽은 참조 단백질입니다.